



Производственное республиканское унитарное предприятие
“МИНСКИЙ МОТОРНЫЙ ЗАВОД”

Дизель Д-245.5-31

Д-245.5-86

Д-245.5-167

Каталог сборочных единиц и деталей

ПОРЯДОК ПОЛЬЗОВАНИЯ КАТАЛОГОМ

Настоящий каталог содержит основную номенклатуру сборочных единиц и деталей дизеля Д-245.5.

Сборочные единицы и детали расположены по группам и подгруппам в соответствии с номерами позиций на рисунках, что значительно облегчает поиск деталей в каталоге.

В графе «Наименование» применена система отступов. В первой строке указана самая крупная сборочная единица, а затем перечислены входящие в нее детали, например:

Наименование

1 2 3 4 5 6 7

Составная часть

Крепёжные детали

Сборочные единицы составной части

Крепёжные детали сборочной единицы

Более мелкое деление

Крепёжные детали

и т.д.

Цифры 1 2 3 4 5 6 7 указывают на принадлежность сборочных единиц и деталей к изделиям и служат для их отыскания. Крепёжные детали перечислены непосредственно под изделием (сборочной единицей), для крепления которого(ой) их используют, их перечисление предшествует перечислению деталей, входящих в это изделие. Крепёжные детали перечислены в том же столбце, что и изделия, с помощью которых оно крепится под заголовком «Крепёжные детали».

Для дизелей принята семизначная система нумерации сборочных единиц и деталей. Номер состоит из следующих элементов:

- первые цифры до дефиса обозначают марку дизеля, на котором впервые была применена данная деталь;
- первые две цифры после дефиса - номер группы;
- вторые две цифры - номер подгруппы;
- последние три цифры - порядковый номер детали;
- стоящие за ними буквы и цифры обозначают модификацию и исполнение сборочной единицы или детали.

Например: 245-1002021-A1 - гильза

10 - номер группы

02 - номер подгруппы

021- номер детали

В комплектацию дизеля входят покупные сборочные единицы и детали. К ним относятся топливный насос, форсунка, электрооборудование и др. Эти сборочные единицы и детали обозначены так, как это принято на заводах-изготовителях.

В связи с постоянным совершенствованием дизеля в конструкции отдельных сборочных единиц и деталей могут быть внесены изменения не отраженные в настоящем каталоге.

ТЕХНИЧЕСКАЯ ХАРАКТЕРИСТИКА

	Д-245.5
Тип дизеля	Четырёхтактный с турбонаддувом
Способ смесеобразования	Непосредственный впрыск топлива
Число цилиндров	4
Порядок работы	1 - 3 - 4 - 2
Диаметр цилиндра, мм	110
Ход поршня, мм	125
Рабочий объем, л	4,75
Степень сжатия (расчетная)	16 ± 1
Мощность номинальная, кВт	65
Номинальная частота вращения, мин ⁻¹	1800
Максимальный крутящий момент, Нм	397
Частота вращения при максимальном крутящем моменте, мин ⁻¹	1400
Удельный расход топлива, г/(кВт.ч):	217
Масса, кг	450

УКАЗАТЕЛЬ ГРУПП, ПОДГРУПП, СБОРОЧНЫХ ЕДИНИЦ И ДЕТАЛЕЙ

Группа	Подгруппа	Наименование	Страница
		Механизмы дизеля	5
10	1001, 1002	Блок цилиндров. Установка передней опоры	5-7
	1003, 1007	Установка головки цилиндров и впускного тракта.	8-11
		Клапаны и толкатели клапанов	
	1004, 1005	Поршни и шатуны. Коленчатый вал и маховик	11-13
	1006	Распределительный механизм	13-14
	1008	Система впуска и выпуска	14-15
		Система питания	15
11	1104, 1111	Топливные трубопроводы и установка топливной аппаратуры	15-17
	1109	Воздухоочиститель	17
	1105	Фильтр топливный грубой очистки	18
	1117	Корпус фильтра очистки топлива	18
		Система охлаждения	19
13	1306	Установка термостата	19
	1307,1308	Установка водяного насоса. Установка вентилятора	19-20
		Система смазывания	21
10, 14	1009, 1401	Установка масляного картера	21
14	1402, 1403	Установка масляного насоса. Установка приёмника масляного насоса	21-22
14	1404	Установка центробежного масляного фильтра	22-24
11	1118	Маслопроводы турбокомпрессора	24-25
		Приводы	25
10, 16	1005, 1601	Установка муфты сцепления	25
10	1022	Установка насоса шестерённого	25
35	3509	Установка пневмокомпрессора	26
		Электрооборудование	26
37	3701	Установка генератора	26-27
37	3707	Установка электрофакельного подогревателя	27-28
37	3708	Установка стартера	28

на рисунке № Позиции	Номер сборочной единицы, деталей	Наименование								
		1	2	3	4	5	6	7	8	9
Группа 10. Механизмы дизеля										
Подгруппы 1001, 1002. Блок цилиндров. Установка передней опоры (
	240-1001000-A	УСТАНОВКА ПЕРЕДНЕЙ ОПОРЫ								
	240-1001010-A	ОПОРА ДВИГАТЕЛЯ ПЕРЕДНЯЯ								
1	240-1001015-A1	ОПОРА ДВИГАТЕЛЯ ПЕРЕДНЯЯ								
2	240-1001025	АМОРТИЗАТОР С ОГРАНИЧИТЕЛЕМ								
3	M8-6gX 16.88.35.016	БОЛТ								
4	8 65Г 06	ШАЙБА								
5	M10-6gX 30.88.35.016	БОЛТ								
6	10 65Г 06	ШАЙБА								
	245-1002000-20	БЛОК ЦИЛИНДРОВ								
	50-1002040-B	ОПОРА МАСЛЯНОГО КАРТЕРА								
7	50-1002042-B	ОПОРА МАСЛЯНОГО КАРТЕРА								
8	240-1002044	ШТИФТ								
9	50-1002313-B	ЛИСТ ЗАДНИЙ								
10	50-1002316-A2	ПРОКЛАДКА КОРПУСА САЛЬНИКА								
11	50-1002340	ФИКСАТОР								
12	240-1002030	ЩИТ РАСПРЕДЕЛЕНИЯ								
13	240-1002033	ПРОКЛАДКА ЩИТА РАСПРЕДЕЛЕНИЯ								
14	240-1002046	ШТИФТ								
15	240-1002049	ПРОКЛАДКА								
	240-1002060-A	КРЫШКА РАСПРЕДЕЛЕНИЯ								
16	240-1002044	ШТИФТ								
17	240-1002055	МАНЖЕТА 2.1-50X70-4								
18	240-1002065-A2	КРЫШКА РАСПРЕДЕЛЕНИЯ								
19	240-1002064-A	ПРОКЛАДКА КРЫШКИ РАСПРЕДЕЛЕНИЯ								
	240-1002080-A	УСТАНОВКА ГОРЛОВИНЫ								
20	240-1002082-A1	ПРОКЛАДКА ГОРЛОВИНЫ								
21	240-1002085	СЕТКА								
	240-1002115	ГОРЛОВИНА								
22	240-1002088-B	ПАТРУБОК								
23	A19.01.003	КОЛЬЦО ПРУЖИННОЕ								
	A19.01.100	КРЫШКА								
24	042-048-30-2-1	КОЛЬЦО								
25	A19.01.001	ПРОБКА								
26	M8-6gX 20.88.35.016	БОЛТ								
27	8 65Г 06	ШАЙБА								
	240-1002310	УПЛОТНЕНИЕ								
	240-1002300	КОРПУС САЛЬНИКА С КОЛЬЦОМ								
28	240-1002311	КОЛЬЦО МАСЛООТРАЖАТЕЛЬНОЕ								
29	240-1002315	КОРПУС САЛЬНИКА								
30	240-1002305	МАНЖЕТА 1.1-100X125-4								
31	240-1002314	ПРОКЛАДКА ЛИСТА ЗАДНЕГО								
32	240-1002320-B	МАСЛОМЕР								
33	240-1002328	ЗАГЛУШКА								
	245-1002010	БЛОК ЦИЛИНДРОВ								
34	50-1002034	ШТИФТ УСТАНОВОЧНЫЙ								
35	50-1002318-Б	РЫМ								

сунке№ Позиции	Номер сборочной единицы, деталей	Наименование									
		1	2	3	4	5	6	7	8	9	
36	50-1002326-B	ЗАГЛУШКА									
37	240-1002323-B	ТРУБКА									
	245-1002009-06	БЛОК ЦИЛИНДРОВ									
38	50-1002327-A	ПРОБКА									
39	240-1002015-A2-01	БЛОК ЦИЛИНДРОВ									
40	240-1002067-A	ВТУЛКА									
41	240-1002068-A	ВТУЛКА ЗАДНЯЯ									
42	240-1002069-A	ВТУЛКА ПЕРЕДНЯЯ									
43	50-1005140-B	КРЫШКА КОРЕННОГО ПОДШИПНИКА									
44	50-1005141-B	КРЫШКА 1-ГО КОРЕННОГО ПОДШИПНИКА									
45	50-1005152-B	КРЫШКА 5-ГО КОРЕННОГО ПОДШИПНИКА									
46	50-1005159-B1	БОЛТ КРЫШКИ КОРЕННОГО ПОДШИПНИКА									
47	50-1005161	ШАЙБА									
48	45-08КП.Ц9.ХР	ЗАГЛУШКА									
49	245-1002021-A1 или 245-1002021-A1-01 или 245-1002021-A1-02	ГИЛЬЗА БЛОКА ЦИЛИНДРОВ									
50	245-1002022-A1 или 245-1002022-A	КОЛЬЦО ГИЛЬЗЫ									
51	245-1002051-B1	ТРУБКА									
52	50-1005019	ШТИФТ									
53	ПС7-0	КРАН									
54	M10-6gX 20.88.35.016	БОЛТ									
55	M10-6gX 25.88.35.016	БОЛТ									
56	M10-6gX 30.88.35.016	БОЛТ									
57	M10-6gX 45.88.35.016	БОЛТ									
58	M10-6gX 60.88.35.016	БОЛТ									
59	M10-6gX 75.88.35.016	БОЛТ									
60	M12-6gX 30.88.35.016	БОЛТ									
61	M12-6gX 35.88.35.016	БОЛТ									
62	10 65Г 06	ШАЙБА									
63	12 65Г 06	ШАЙБА									
64	12.ОТ.65Г.06	ШАЙБА									
65	240-1002038	ПРОКЛАДКА ЛЮКА									
66	245-1002036	КРЫШКА ЛЮКА									
67	50-1022067	КОЛЬЦО УПЛОТНИТЕЛЬНОЕ									
68	M 8-6gX 30.88.35.016	БОЛТ									
	240-3802000-A-05	УСТАНОВКА ПРИВОДА И СЧЕТЧИКА									
69	240-1002062	КРЫШКА									
70	50-1021012	ПРОКЛАДКА									
71	M 6-6gX 16.88.35.016	БОЛТ									
72	6.01.08КП.016	ШАЙБА									
73	6 65Г 06	ШАЙБА									
Подгруппы 1003, 1007. Установка головки цилиндров и впускного тракта. Клапаны и то											
	245-1003010-20	УСТАНОВКА ГОЛОВКИ ЦИЛИНДРОВ И ВПУСКНОГО ТРАКТА									
1	240-1002047	БОЛТ									
2	240-1002047-01	БОЛТ									
3	48-1002318	ШАЙБА									
4	50-1003070-A или (-A3)	ПРОКЛАДКА ГОЛОВКИ ЦИЛИНДРОВ									
5	50-1003104-A	ГАЙКА КОЛПАКА									

сунке№ Позиции	Номер сборочной единицы, деталей	Наименование								
		1	2	3	4	5	6	7	8	9
6	50-1003106	ШАЙБА								
7	50-1003107-A-01	КОЛЬЦО								
8	240-1003108	ПРОКЛАДКА КРЫШКИ ГОЛОВКИ ЦИЛИНДРОВ								
9	240-1003109	ПРОКЛАДКА КОЛПАКА КРЫШКИ ГОЛОВКИ ЦИЛИНДРОВ								
	245-1003011	ГОЛОВКА ЦИЛИНДРОВ								
10	50-1003103-A	СТАКАН								
11	245-1003112	ШПИЛЬКА СТОЙКИ								
	245-1003013-A-05 (-03 со стаканом – для запчастей)	ГОЛОВКА ЦИЛИНДРОВ								
12	240-1003027-A2	ЗАГЛУШКА								
13	240-1003029	ВТУЛКА								
14	240-1003037	ЗАГЛУШКА								
15	245-1003015-A	ГОЛОВКА ЦИЛИНДРОВ								
16	245-1003018-B1	СЕДЛО КЛАПАНА ВПУСКНОГО								
17	245-1003019-B1	СЕДЛО КЛАПАНА ВЫПУСКНОГО								
18	245-1007032	ВТУЛКА НАПРАВЛЯЮЩАЯ КЛАПАНА								
19	Д02-003-A	ЗАГЛУШКА								
20	50-1007053-A1 или 50-1007053-A2	СУХАРЬ КЛАПАНА								
21	240-1007015-B6 или 240-1007015-B7 или 240-1007015-B9	КЛАПАН ВЫПУСКНОЙ								
22	240-1007020	МАНЖЕТА УПЛОТНИТЕЛЬНАЯ КЛАПАНА								
23	240-1007045-A2 или (-A3, -A4, -A6, -A7, -A8, -A9, -A10)	ПРУЖИНА КЛАПАНА НАРУЖНАЯ								
24	240-1007046-A2 или (-A3, -A4, -A5)	ПРУЖИНА КЛАПАНА ВНУТРЕННЯЯ								
25	240-1007048	ТАРЕЛКА ПРУЖИН КЛАПАНА								
26	240-1007054	ШАЙБА ПРУЖИНЫ КЛАПАНА НИЖНЯЯ								
27	240-1007055	ШАЙБА ПРУЖИНЫ КЛАПАНА ВЕРХНЯЯ								
28	260-1007014 или 260-1007014-A или 260-1007014-A1 или 245-1007014	КЛАПАН ВПУСКНОЙ								
29	245-1003036-B	ПАТРУБОК								
	245-1003040-04	УСТАНОВКА ВПУСКНОГО ТРАКТА								
30	240-1003264-A	ПРОКЛАДКА								
	245-1003030-08	КРЫШКА ГОЛОВКИ ЦИЛИНДРОВ								
31	240-1003032-A	КРЫШКА ГОЛОВКИ ЦИЛИНДРОВ								
32	2.5X10	ШТИФТ								
33	240-1003031	ПРОКЛАДКА								
34	245-1003033-A-06	КОЛЛЕКТОР ВПУСКНОЙ								
35	245-1003037	ФУТОРКА								
36	М 8-6gX 35.88.35.016	БОЛТ								
37	8 65Г 06	ШАЙБА								
38	245-1003035-B	ПАТРУБОК ПЕРЕХОДНОЙ								
39	242-3509213	ШТУЦЕР								
	245-3707220-A	БАЧОК С ПРОБКОЙ								
40	240-3707200	ПРОБКА								
41	245-3707140-A	БАЧОК								
42	М 8-6gX 20.88.35.016	БОЛТ								
43	М 8-6gX 30.88.35.016	БОЛТ								
44	8 65Г 06	ШАЙБА								

сунке№ Позиции	Номер сборочной единицы, деталей	Наименование									
		1	2	3	4	5	6	7	8	9	
	240-1007100-Б1	МЕХАНИЗМ КОРОМЫСЕЛ									
45	50-1007102-А1	ОСЬ КОРОМЫСЕЛ									
46	50-1007103-А или 50-1007103-А1 или 50-1007103-А2	ПРУЖИНА ОСИ КОРОМЫСЕЛ									
47	50-1007175-Б1	ВИНТ РЕГУЛИРОВОЧНЫЙ									
48	50-1007182	ПРОБКА ОСИ КОРОМЫСЕЛ									
49	50-1007183	ШАЙБА ПРОБКИ									
50	50-1007212-А3 или 50-1007212-А4	КОРОМЫСЛО КЛАПАНА СО ВТУЛКОЙ									
51	240-1007151-Б-01 240-1007151-Б	СТОЙКА ОСИ КОРОМЫСЕЛ КРАЙНЯЯ СТОЙКА ОСИ КОРОМЫСЕЛ КРАЙНЯЯ (не показана)									
52	240-1007152-Б-01 240-1007152-Б	СТОЙКА ОСИ КОРОМЫСЕЛ СРЕДНЯЯ СТОЙКА ОСИ КОРОМЫСЕЛ СРЕДНЯЯ (не показана)									
53	240-1007185	ФИКСАТОР ОСИ КОРОМЫСЕЛ									
54	10 65Г 06	ШАЙБА									
55	Д02-063	ГАЙКА									
56	240-1007310-Б или 240-1007310-Б1	ШТАНГА									
57	240-1007375-А или 240-1007375-А1СБи 240-1007375-А2СБ	ТОЛКАТЕЛЬ КЛАПАНА									
58	245-1003122	КОЛПАК КРЫШКИ									
	245-1014450	УСТАНОВКА САПУНА									
59	240-1002444-А1	ПРОКЛАДКА									
60	240-1002430-Г	КОРПУС САПУНА									
61	245-1014440	СТАКАН С ТРУБКОЙ									
62	245-1014445	МАСЛООТРАЖАТЕЛЬ									
63	М 8-6gX 16.88.35.016	БОЛТ									
64	8 65Г 06	ШАЙБА									
65	КГ 3/8"	ПРОБКА									
66	РД 50-61-70-0,2(2)	РУКАВ-ДЕТАЛЬ									
67	ХС-57.016 или 50-70 "NORMA-TORRO"	ХОМУТ СТЯЖНОЙ									
68	70-8115022-А	ПАТРУБОК									
69	50-1015598	ПРОКЛАДКА ПАТРУБКА									
70	М12-6Н.6(518)	ГАЙКА									
71	М 8-6gX 20.88.35.016	БОЛТ									
72	М 8-6gX 30.88.35.016	БОЛТ									
73	М 8-6gX 35.88.35.016	БОЛТ									
74	М 8-6gX 80.88.35 или 240-1022070-03	БОЛТ									
75	М12-6gX 85.88.35	БОЛТ									
76	8 65Г 06	ШАЙБА									
77	12.01.08КП	ШАЙБА									
78	240-1111115-А	КРОНШТЕЙН									
79	240-1111125-А1	КРОНШТЕЙН									
	245-1014470	УСТАНОВКА ТРУБЫ САПУНА									
80	РУКАВ 20Х28.5-0.63	РУКАВ 20Х28.5-0.63 L=900 ММ									
81	20-32 "NORMA-TORRO" или ХС-26.016	ХОМУТ									
Подгруппы 1004, 1005. Поршни и шатуны. Коленчатый вал и маховик											

сунке№ Позиции	Номер сборочной единицы, деталей	Наименование								
		1	2	3	4	5	6	7	8	9
	245-1005015-04	ВАЛ КОЛЕНЧАТЫЙ								
1	50-1005021-А	ЗАГЛУШКА								
2	50-1005043	МАСЛООТРАЖАТЕЛЬ КОЛЕНЧАТОГО ВАЛА ЗАДНИЙ								
3	50-1005157-В	ЗАГЛУШКА								
4	50-1005191-А	ТРУБКА КОЛЕНЧАТОГО ВАЛА								
5	240-1005030-А1 или 240-1005030-А	ШЕСТЕРНЯ РАСПРЕДЕЛЕНИЯ КОЛЕНЧАТОГО ВАЛА								
	245-1005014	ВАЛ КОЛЕНЧАТЫЙ								
6	240-1005017	ПРОТИВОВЕС КОЛЕНЧАТОГО ВАЛА								
7	240-1005018	БОЛТ КРЕПЛЕНИЯ ПРОТИВОВЕСА								
8	240-1005024	ПЛАСТИНА СТОПОРНАЯ								
9	240-1005020-В2	ВАЛ КОЛЕНЧАТЫЙ								
10	4Х22	ШПЛИНТ								
11	6Х9	ШПОНКА								
12	70-1601074	ВТУЛКА								
	A23.01-81-240 Тсб	КОМПЛЕКТ КОРЕННЫХ ВКЛАДЫШЕЙ								
13	A23.01-81.037 или A23.01-8116	ВКЛАДЫШ КОРЕННОЙ								
14	A23.01-81.038 или A23.01-8117	ВКЛАДЫШ КОРЕННОЙ								
15	A23.01-81.040 или A23.01-8118	ВКЛАДЫШ КОРЕННОЙ								
16	A23.01-81.039 или A23.01-8119	ВКЛАДЫШ КОРЕННОЙ								
17	A23.01-10401	ПОЛУКОЛЬЦО								
18	A23.01-10403	ПОЛУКОЛЬЦО								
	245-1004010 или (-01; -02; -06; -07; -08; -12; -13; -14)	ПОРШЕНЬ С ШАТУНОМ								
19	50-1004042-А1	ПАЛЕЦ ПОРШНЕВОЙ								
20	240-1004022	КОЛЬЦО ПОРШНЕВОГО ПАЛЬЦА СТОПОРНОЕ								
	240-1004100-А	ШАТУН								
21	240-1004112-А	ШАТУН								
22	240-1004125-А	КРЫШКА ШАТУНА								
23	50-1004182-А1 или 50-1004182-А2	БОЛТ ШАТУННЫЙ (А20.07.002)								
24	50-1004188	ГАЙКА ШАТУННОГО БОЛТА (А20.03.001)								
25	245-1004190	ШАЙБА								
26	240-1004115-А	ВТУЛКА ВЕРХНЕЙ ГОЛОВКИ ШАТУНА								
27	260-1004021-В или 260-1004021-В-01 или 260-1004021-В-02	ПОРШЕНЬ								
28	260-1004062 или 24-110-30-01или СТ-260-1004062	КОЛЬЦО КОМПРЕССИОННОЕ								
29	260-1004063 или 30-110-25-02 или СТ-260-1004063	КОЛЬЦО КОМПРЕССИОННОЕ								
30	260-1004080 или 64-110-50-02 или СТ-260-1004080	КОЛЬЦО МАСЛОСЪЕМНОЕ								
	A23.01-74-240 сбАС или A23.01-74-240 Тсб	КОМПЛЕКТ ШАТУННЫХ ВКЛАДЫШЕЙ								

сунке№ Позиции	Номер сборочной единицы, деталей	Наименование									
		1	2	3	4	5	6	7	8	9	
31	A23.01-74.014 или A23.01-7403	ВКЛАДЫШ ШАТУННЫЙ									
32	50-1005033-А или 50-1005033	ШЕСТЕРНЯ ПРИВОДА МАСЛЯНОГО НАСОСА									
33	50-1005042	МАСЛООТРАЖАТЕЛЬ КОЛЕНЧАТОГО ВАЛА ПЕРЕДНИЙ									
34	50-1005054	БОЛТ КОЛЕНЧАТОГО ВАЛА									
35	50-1005055-А	ШАЙБА БОЛТА КОЛЕНЧАТОГО ВАЛА									
	240-1005115-02	МАХОВИК									
	240-1005114-А1-02	МАХОВИК									
36	50-1005121-А	ВЕНЕЦ МАХОВИКА									
37	240-1005120 или 240-1005120-А	МАХОВИК									
38	240-1005122	ПАЛЕЦ									
39	50-1005127-А	БОЛТ КРЕПЛЕНИЯ МАХОВИКА									
40	48-1002318	ШАЙБА									
41	240-1005131-Г	ШКИВ КОЛЕНЧАТОГО ВАЛА									
Подгруппа 1006. Распределительный механизм (Рис. 4)											
	50-1006250-В	ПАЛЕЦ ПРОМЕЖУТОЧНОЙ ШЕСТЕРНИ									
1	50-1006252-В1	ПАЛЕЦ ПРОМЕЖУТОЧНОЙ ШЕСТЕРНИ									
2	50-1005021-А	ЗАГЛУШКА									
3	50-1006253	КОЛЬЦО УПОРНОЕ									
	240-1006240-А1 или 240-1006240-А	ШЕСТЕРНЯ ПРОМЕЖУТОЧНАЯ СО ВТУЛКОЙ									
4	240-1006244-Б	ШЕСТЕРНЯ ПРОМЕЖУТОЧНАЯ									
5	240-1006246	ВТУЛКА									
6	50-1006254	ПЛАНКА									
7	М 8-6gX 16.88.35.016	БОЛТ									
8	8 65Г 06	ШАЙБА									
9	50-1006021-Б	ШАЙБА УПОРНАЯ									
10	50-1006247	ВИНТ СПЕЦИАЛЬНЫЙ									
11	М10-6gX 30.88.35.016	БОЛТ									
12	10 65Г 06	ШАЙБА									
	245-1006010	ВАЛ РАСПРЕДЕЛИТЕЛЬНЫЙ									
13	245-1006015	ВАЛ РАСПРЕДЕЛИТЕЛЬНЫЙ									
14	6Х9	ШПОНКА									
15	50-1006017-Б	ШАЙБА									
16	240-1006214-А1	ШЕСТЕРНЯ РАСПРЕДЕЛИТЕЛЬНОГО ВАЛА									
17	50-1006018	ШАЙБА РАСПРЕДЕЛИТЕЛЬНОГО ВАЛА УПОРНАЯ									
18	245-1006020	БОЛТ СПЕЦИАЛЬНЫЙ									
19	245-1006311-В или 245-1006311-В1	ШЕСТЕРНЯ ПРИВОДА ТОПЛИВНОГО НАСОСА									
20	50-1006315-Б4	ПРОКЛАДКА									
21	М10-6Н.12.40Х.016	ГАЙКА									
22	260-1111208	ШАЙБА									
Подгруппа 1008. Система впуска и выпуска (Рис. 5)											
	245-1008010-10	СИСТЕМА ВПУСКА И ВЫПУСКА									
	245-1008015-01	УСТАНОВКА ТУРБОКОМПРЕССОРА									
1	ТКР6 01 01	ТУРБОКОМПРЕССОР									
2	245-1008016 или 245-1008016-А	ПРОКЛАДКА									
3	245-1008033	ПРОСТАВКА									

сунке№ Позиции	Номер сборочной единицы, деталей	Наименование								
		1	2	3	4	5	6	7	8	9
4	245-1008031	БОЛТ								
5	245-1008025	КОЛЛЕКТОР ВЫПУСКНОЙ								
6	50-1008026-Б или 245-1008026 (в комп. с 245-1008027)	ПРОКЛАДКА ВЫПУСКНОГО КОЛЛЕКТОРА КРАЙНЯЯ								
7	50-1008027-Б или 245-1008027 (в комп. с 245-1008026)	ПРОКЛАДКА ВЫПУСКНОГО КОЛЛЕКТОРА СРЕДНЯЯ								
8	245-1008013-Б	ВТУЛКА								
9	245-1008021	ПЕРЕХОДНИК								
10	245-1008023-А	БОЛТ								
11	245-1008030-А1	ТРУБА								
12	50-1117028	ПРОБКА РЕЗЬБОВАЯ								
13	Д18-055-А	КОЛЬЦО УПЛОТНИТЕЛЬНОЕ								
14	60-71-60-2(2)	РУКАВ-ДЕТАЛЬ								
15	63-74-50-0,2(2,0)	РУКАВ-ДЕТАЛЬ								
16	ХС-67.016	ХОМУТ СТЯЖНОЙ								
17	M12-6gX 20.88.35.016	БОЛТ								
18	M12-6gX 35.88.35.016	БОЛТ								
19	M12-6gX 85.88.35.016	БОЛТ								
20	245-3701069	ШАЙБА								

Группа 11. Система питания

Подгруппы 1104, 1111. Топливные трубопроводы и установка топливной аппара

	245-1111000-А1-03 245-1111000-А1-04	УСТАНОВКА ТОПЛИВНОЙ АППАРАТУРЫ
1	240-1104320-А2-02	ТОПЛИВОПРОВОД ДРЕНАЖНЫЙ
2	245-1104330	ТРУБКА ПНЕВМОКОРРЕКТОРА
3	245-1111020	ПРОКЛАДКА - ЭКРАН
4	245-1111104	ХОМУТИК
5	M 8-6gX 20.88.35.016	БОЛТ
6	8 65Г 06	ШАЙБА
7	245-1111113	ВТУЛКА ЗАЩИТНАЯ
8	245-1117010-Г	КОРПУС ФИЛЬТРА ОЧИСТКИ ТОПЛИВА
9	M10-6gX 20.88.35.016	БОЛТ
10	10 65Г 06	ШАЙБА
11	245-1117105	ШТУЦЕР С ПРОБКОЙ
12	245-1104180-А-02	ТРУБКА ТОПЛИВНАЯ НИЗКОГО ДАВЛЕНИЯ (L=365 мм)
13	245-1104180-А-06	ТРУБКА ТОПЛИВНАЯ НИЗКОГО ДАВЛЕНИЯ (L=1045)
14	245-1104180-А-10	ТРУБКА ТОПЛИВНАЯ НИЗКОГО ДАВЛЕНИЯ (L=500 мм)
15	240-1104300-01	ТРУБКА ТОПЛИВНАЯ ВЫСОКОГО ДАВЛЕНИЯ
16	240-1104300-02	ТРУБКА ТОПЛИВНАЯ ВЫСОКОГО ДАВЛЕНИЯ
17	240-1104300-03	ТРУБКА ТОПЛИВНАЯ ВЫСОКОГО ДАВЛЕНИЯ
18	240-1104300-04	ТРУБКА ТОПЛИВНАЯ ВЫСОКОГО ДАВЛЕНИЯ
19	240-1105010	ФИЛЬТР ТОПЛИВНЫЙ ГРУБОЙ ОЧИСТКИ
20	M10-6gX 25.88.35.016	БОЛТ
21	10 65Г 06	ШАЙБА
22	240-1111036-Б1	КОЛЬЦО ЗАЩИТНОЕ
23	240-1111101 Б	ХОМУТИК
24	240-1111105	КОЛОДКА
25	240-1111106	КОЛОДКА

сунке№ Позиции	Номер сборочной единицы, деталей	Наименование									
		1	2	3	4	5	6	7	8	9	
26	240-1111112	ШТУЦЕР									
27	240-1111114	КОЛОДКА									
28	M6-6H.6.016(S10)	ГАЙКА									
29	6 65Г 06	ШАЙБА									
30	36-1104787	БОЛТ ШТУЦЕРА									
31	36-1104788	ПРОКЛАДКА									
32	171.1112010-02	ФОРСУНКА									
33	M10-6gX 35.88.35.016	БОЛТ									
34	Д18-051-А	БОЛТ ПОВОРОТНОГО УГОЛЬНИКА									
35	Д18-055-А	КОЛЬЦО УПЛОТНИТЕЛЬНОЕ									
36	ФТ020-1117010	ФИЛЬТР ОЧИСТКИ ТОПЛИВА									
37	4УТНИ-Т-1111007-521	НАСОС ТОПЛИВНЫЙ (НЗТА)									
	4УТНИ-Т-1111007-520	НАСОС ТОПЛИВНЫЙ (НЗТА)									
38	M10-6gX120.88.35.016	БОЛТ									
39	10 65Г 06	ШАЙБА									
Подгруппа 1109. Воздухоочиститель (Рис. 7)											
	240-1109015-А-04	ВОЗДУХООЧИСТИТЕЛЬ									
1	240-1109035-А2-08	КОРПУС ВОЗДУХООЧИСТИТЕЛЯ									
2	240-1109095	ОБОЙМА									
3	240-1109096-Б1	СТОПОР ОБОЙМЫ									
4	240-1109165	ЭЛЕМЕНТ ФИЛЬТРУЮЩИЙ									
5	240-1109166-Б	ЭЛЕМЕНТ ФИЛЬТРУЮЩИЙ									
6	240-1109167-Б	ЭЛЕМЕНТ ФИЛЬТРУЮЩИЙ									
7	240-1109254-В	ВАННА МАСЛЯНАЯ									
8	240-1109255	ПОДДОН									
9	240-1109262	БОЛТ СТЯЖНОЙ									
10	240-1109306	ПРОКЛАДКА									
11	M6-6H.45Л.016	ГАЙКА-БАРАШЕК									
12	6.01.08КП.016	ШАЙБА									
	240-1109280	КРОНШТЕЙН									
13	50-1109296-Б	ПАЛЕЦ									
14	50-1401067	ШАЙБА									
15	240-1109290-Б1	КРОНШТЕЙН ВОЗДУХООЧИСТИТЕЛЯ									
16	240-1109299	ХОМУТ КРЕПЛЕНИЯ ВОЗДУХООЧИСТИТЕЛЯ									
17	3,2Х18.016	ШПЛИНТ									
18	50Л-1109301-Б	ПАЛЕЦ									
19	M8-6H.6.016(S13)	ГАЙКА									
20	M 8-6gX 50.88.35.016	БОЛТ									
	A53.21.000	МОНОЦИКЛОН									
21	A53.21.001	ПАТРУБОК									
22	A53.21.002	КОЛПАК									
Подгруппа 1105. Фильтр топливный грубой очистки (Рис. 8)											
	240-1105010	ФИЛЬТР ТОПЛИВНЫЙ ГРУБОЙ ОЧИСТКИ									
1	M8-6gX 30.88.35.016	БОЛТ									
2	M8-6H.6.016(S13)	ГАЙКА									
3	8.65Г.016	ШАЙБА									
4	260-1117134	КОЛЬЦО УПЛОТНИТЕЛЬНОЕ									
5	240-1105011	РАССЕИВАТЕЛЬ									
6	240-1105015	КОРПУС									

сунке№ Позиции	Номер сборочной единицы, деталей	Наименование									
		1	2	3	4	5	6	7	8	9	
7	240-1105020	СТАКАН									
8	240-1105025	ОТРАЖАТЕЛЬ									
9	240-1105030	ПРОБКА									
10	98-4-4-1Б	КОЛЬЦО									
11	Д16-111-А	ВТУЛКА ЗАЩИТНАЯ									
12	Д18-051-А	БОЛТ ПОВОРОТНОГО УГОЛЬНИКА									
13	Д18-055-А	КОЛЬЦО УПЛОТНИТЕЛЬНОЕ									
Подгруппа 1117. Корпус фильтра очистки топлива (Рис. 9)											
	245-1117010-Г	КОРПУС ФИЛЬТРА ОЧИСТКИ ТОПЛИВА									
	245-1117075	КОРПУС									
1	245-1117081	КРЫШКА									
2	245-1117091-Б	КРОНШТЕЙН									
3	Д18-055-А	КОЛЬЦО УПЛОТНИТЕЛЬНОЕ									
4	245-1117079	ШТУЦЕР									
5	М10-6Н.6.016	ГАЙКА									
6	М10-6gX 30.88.35.016	БОЛТ									
7	10 65Г 06	ШАЙБА									
Группа 13. Система охлаждения											
Подгруппа 1306. Установка термостата (Рис. 10)											
	245-1306030-А	УСТАНОВКА ТЕРМОСТАТА									
1	М 8-6gX 25.88.35.016	БОЛТ									
2	М 8-6gX 95.88.35.016	БОЛТ									
3	50-1401067	ШАЙБА									
4	50-1306026	ПРОКЛАДКА КОРПУСА ТЕРМОСТАТА									
	245-1306040	КОРПУС ТЕРМОСТАТА									
5	М 8-6gX 25.88.35.016	БОЛТ									
6	50-1401067	ШАЙБА									
7	245-1306025	КРЫШКА КОРПУСА									
8	КГ 3/8". А12.016	ПРОБКА									
9	ТС107-1306100-04 или ТР4-02 или ТА107-04	ТЕРМОСТАТ С ТВЕРДЫМ НАПОЛНИТЕЛЕМ									
10	245-1306023	ПРОКЛАДКА									
11	245-1306021	КОРПУС НИЖНИЙ									
12	245-1306027	ШТУЦЕР									
13	50-1306028-Б3 или 50-1306028-Б4	ШЛАНГ ТЕРМОСТАТА									
14	ХС-26.016 или 20-32 "NORMA-TORRO	ХОМУТ									
Подгруппы 1307 и 1308. Установка водяного насоса. Установка вентилято											
	240-1307000	УСТАНОВКА ВОДЯНОГО НАСОСА									
1	М10-6gX 45.88.35.016	БОЛТ									
2	М10-6gX 50.88.35.016	БОЛТ									
3	10 65Г 06	ШАЙБА									
4	50-1307048-Б	ПРОКЛАДКА КОРПУСА									
	245-1307012-А1	НАСОС ВОДЯНОЙ									
5	50-1307049-А	ПРОКЛАДКА ПАТРУБКА									
	245-1307010-А1	НАСОС ВОДЯНОЙ									
6	50-1005161	ШАЙБА									

сунке№ Позиции	Номер сборочной единицы, деталей	Наименование									
		1	2	3	4	5	6	7	8	9	
7	Sp/1341	САЛЬНИК ВОДЯНОГО НАСОСА									
8	240-1307064	КОЛЬЦО СТОПОРНОЕ									
	240-1307070-Б	ШКИВ ВОДЯНОГО НАСОСА									
9	240-1307061	ШКИВ ВОДЯНОГО НАСОСА									
10	240-1307079	СТУПИЦА ШКИВА									
11	M 8-6gX 16.88.35.016	БОЛТ									
12	8 65Г 06	ШАЙБА									
13	240-1307074-В	КРЫЛЬЧАТКА									
14	240-1307075	ЗАГЛУШКА									
15	245-1307025	КОРПУС ВОДЯНОГО НАСОСА									
16	245-1307052-Г	ВАЛ									
17	245-1307084 или 245-1307084-Б	ВТУЛКА									
18	245-1307094	КОЛЬЦО УПОРНОЕ									
19	M16X1,5-6H.9.016	ГАЙКА									
20	1160305	ПОДШИПНИК ШАРИКОВЫЙ РАДИАЛЬНЫЙ ОДНОРЯДНЫЙ									
21	КГ 3/8". A12.016	ПРОБКА									
22	5X7,5	ШПОНКА									
	245-1307060-01	ПАТРУБОК ВОДЯНОГО НАСОСА									
23	245-1306027	ШТУЦЕР									
24	50-1307044-Б	ПАТРУБОК ВОДЯНОГО НАСОСА									
25	M8-6gX 45.88.35.016	БОЛТ									
26	50-1401067	ШАЙБА									
	245-1308000-Е-01	УСТАНОВКА ВЕНТИЛЯТОРА									
27	245-1308010-А	ВЕНТИЛЯТОР									
28	M8-6gX 25.88.35.016	БОЛТ									
29	8 65Г 06	ШАЙБА									
30	2КЛ.І-11Х10-1250 или AVX 13-1250 или SPA-1250	РЕМЕНЬ									
<div>Группа 14. Система смазывания</div> <div>Подгруппы 1009, 1401. Установка масляного картера (Рис.12)</div>											
	245-1009000-Г	УСТАНОВКА МАСЛЯНОГО КАРТЕРА									
1	M 8-6gX 25.88.35.016	БОЛТ									
2	8Т 65Г 06	ШАЙБА									
3	245-1009104	ПЛАСТИНА									
4	245-1009110-В	КАРТЕР МАСЛЯНЫЙ									
5	240-1401059-А1 или 50-1401059-А	УПЛОТНЕНИЕ ПЕРЕДНЕЕ									
6	240-1401065-А1 или 50-1401065-А	УПЛОТНЕНИЕ ЗАДНЕЕ									
7	50-1401063-В1	ПРОКЛАДКА МАСЛЯНОГО КАРТЕРА									
8	50-1404075	ПРОБКА РЕДУКЦИОННОГО КЛАПАНА									
9	Д09-035-А	ПРОКЛАДКА ПРОБКИ ПЕРЕПУСКНОГО КЛАПАНА									
<div>Подгруппа 1403. Установка масляного насоса. Установка приёмника масляного</div>											
	240-1400010-Б-01	УСТАНОВКА МАСЛЯНОГО НАСОСА									
1	M12-6gX 35.88.35.016 или M12-6gX 40.88.35.016	БОЛТ									
2	12Т 65Г 06 или 12.ОТ.65Г.06	ШАЙБА									

сунке№ Позиции	Номер сборочной единицы, деталей	Наименование									
		1	2	3	4	5	6	7	8	9	
	240-1402000-А3	УСТАНОВКА ПРИЕМНИКА МАСЛЯНОГО НАСОСА									
3	50-1402053	ПРОКЛАДКА ФЛАНЦА									
4	240-1402010-А3	МАСЛОПРИЕМНИК									
5	М 8-6gX 50.88.35.016	БОЛТ									
6	8Т 65Г 06	ШАЙБА									
7	50-1403015-А	ПАТРУБОК ОТВОДЯЩИЙ									
8	М 8-6gX 20.88.35	БОЛТ									
9	8Т 65Г 06	ШАЙБА									
10	50-1403033	ПРОКЛАДКА ФЛАНЦА									
	50-1403010-Б1	НАСОС МАСЛЯНЫЙ									
11	М 8-6gX 50.88.35	БОЛТ									
12	8Т 65Г 06	ШАЙБА									
13	240-1002044	ШТИФТ									
	50-1403110-Б	ШЕСТЕРНЯ МАСЛЯНОГО НАСОСА ВЕДОМАЯ									
14	50-1403115-Б	ШЕСТЕРНЯ МАСЛЯНОГО НАСОСА ВЕДОМАЯ									
15	Д08-002-А или А57.03.028-А	ВТУЛКА КОРПУСА МАСЛЯНОГО НАСОСА ВТУЛКА ПРОМЕЖУТОЧНОЙ ШЕСТЕРНИ									
16	50-1403125-Б	ПАЛЕЦ ВЕДОМОЙ ШЕСТЕРНИ									
17	50-1403233	ШТИФТ УСТАНОВОЧНЫЙ									
	240-1403020	КОРПУС МАСЛЯНОГО НАСОСА									
18	240-1403025	КОРПУС МАСЛЯНОГО НАСОСА									
19	50-1403019-Б или А57.03.026-А	ВТУЛКА КОРПУСА									
	240-1403120-А-01	ВАЛ									
20	50-1403052-В	ВАЛИК МАСЛЯНОГО НАСОСА									
21	50-1403075-В	ШЕСТЕРНЯ МАСЛЯНОГО НАСОСА ВЕДУЩАЯ									
	240-1403150	КРЫШКА МАСЛЯНОГО НАСОСА									
22	240-1403155	КРЫШКА МАСЛЯНОГО НАСОСА									
23	50-1403012-Б или А57.03.027-А	ВТУЛКА КОРПУСА									
24	50-1403228-Б	ШЕСТЕРНЯ ПРИВОДА МАСЛЯНОГО НАСОСА									
Подгруппа 1404. Установка центробежного масляного фильтра (Рис. 1404)											
	240-1404000-А-01	УСТАНОВКА ЦЕНТРОБЕЖНОГО МАСЛЯНОГО ФИЛЬТРА									
1	М10-6gX 30.88.35.016	БОЛТ									
2	М10-6gX 50.88.35.016	БОЛТ									
3	36-1104788	ПРОКЛАДКА									
4	50-1404068	ПРОКЛАДКА КОРПУСА ЦЕНТРОБЕЖНОГО ФИЛЬТРА									
	240-1404010-А-01	ФИЛЬТР МАСЛЯНЫЙ ЦЕНТРОБЕЖНЫЙ									
5	50-1404059-Б1	ПРОКЛАДКА КОЛПАКА									
6	50-1404071-А	КЛАПАН ЦЕНТРОБЕЖНОГО ФИЛЬТРА									
7	50-1404072	ПРОБКА РЕГУЛИРОВОЧНАЯ									
8	50-1404075	ПРОБКА РЕДУКЦИОННОГО КЛАПАНА									
9	50-1404077-А или 240-1404096	ПРОБКА ЗАГЛУШКА									
10	50-1404081-А1	ПРУЖИНА КЛАПАНА ЦЕНТРОБЕЖНОГО ФИЛЬТРА									
11	50-1404083-А1	ПРУЖИНА СЛИВНОГО КЛАПАНА									
12	50-1404085-А1	ПРУЖИНА РЕДУКЦИОННОГО КЛАПАНА									
	240-1404020-А2	РОТОР С ОСЬЮ									
13	240-1404017-Б	КОРПУС РОТОРА									
	240-1404030-А	СТАКАН РОТОРА									
14	240-1404023	СТАКАН РОТОРА									

сунке№ Позиции	Номер сборочной единицы, деталей	Наименование								
		1	2	3	4	5	6	7	8	9
15	240-1404033	КОЛЬЦО УПОРНОЕ								
16	240-1404035-А	ГАЙКА СПЕЦИАЛЬНАЯ								
17	240-1404049	СТАКАН ВНУТРЕННИЙ								
	240-1404080-А1	ОСЬ РОТОРА								
18	240-1404012-В	ОСЬ РОТОРА								
19	240-1404013-В	ТРУБКА								
20	240-1404019-Б	КРЫШКА КОРПУСА РОТОРА								
21	240-1404028 или Ролик 5x8.П	ШТИФТ РОЛИК								
22	240-1404090-Б	НАСАДОК								
23	240-1404118	КОЛЬЦО								
	240-1404140	СЕТКА ФИЛЬТРУЮЩАЯ								
24	240-1404024	КРЫЛЬЧАТКА РОТОРА								
25	240-1404110	СЕТКА ФИЛЬТРУЮЩАЯ								
26	240-1404113	КРЫШКА								
27	115-120-30-2-1	КОЛЬЦО								
28	В2.М6-6gx14.58	ВИНТ								
29	М12Х1,25-6Н.6(S18)	ГАЙКА								
30	ДЗ7А-1407607-В	ШАЙБА УПОРНАЯ								
31	240-1404027	КОЛПАК ЦЕНТРОБЕЖНОГО ФИЛЬТРА								
32	240-1404067-А	КОРПУС ЦЕНТРОБЕЖНОГО ФИЛЬТРА								
33	240-1404074	ВСТАВКА								
34	240-1404088	ГАЙКА КОЛПАКА								
35	КГ 1/4".10КП.016	ПРОБКА								
36	КГ 1/8". А12.016	ПРОБКА								
37	А12.01.003-03	БОЛТ ПОВОРОТНОГО УГОЛЬНИКА								
38	А23.10.003	ВТУЛКА ЗАЩИТНАЯ								
39	Д09-035-А	ПРОКЛАДКА ПРОБКИ ПЕРЕПУСКНОГО КЛАПАНА								
40	Д18-055-А или Д18-055-А-01 или А23.10.002	КОЛЬЦО УПЛОТНИТЕЛЬНОЕ								
Подгруппа 1118. Маслопроводы турбокомпрессора (Рис. 15)										
	245-1118000-04	МАСЛОПРОВОДЫ ТУРБОКОМПРЕССОРА								
1	245-1118010-В-01	ТРУБКА ПОДВОДЯЩАЯ								
2	М 8-6gX 20.88.35.016	БОЛТ								
3	8 65Г 06	ШАЙБА								
4	245-1118016	ПРОКЛАДКА								
5	245-1118030-Ж	ТРУБКА СЛИВНАЯ								
6	М 8-6gX 20.88.35.016	БОЛТ								
7	8 65Г 06	ШАЙБА								
8	245-1118034-Б	ПРОКЛАДКА								
9	245-1118020-А1	КРЫШКА								
10	М 8-6gX 16.88.35.016	БОЛТ								
11	М 8-6gX 25.88.35.016	БОЛТ								
12	8 65Г 06	ШАЙБА								
13	240-1002444-А1	ПРОКЛАДКА								
14	50-1306028-Б3 или 50-1306028-Б4	ШЛАНГ ТЕРМОСТАТА								
15	20-32 "NORMA-TORRO"	ХОМУТ								
16	245-1118050	ХОМУТ								
17	245-1118055	ПЛАНКА								

сунке№ Позиции	Номер сборочной единицы, деталей	Наименование									
		1	2	3	4	5	6	7	8	9	
18	M6-6H.6.016(S10)	ГАЙКА									
19	6.01.08КП.016	ШАЙБА									
20	6 65Г 06	ШАЙБА									
<div>Приводы</div> <div>Подгруппы 1005, 1601. Установка муфты сцепления. (Рис. 16)</div>											
	240-1005009-03	УСТАНОВКА МУФТЫ СЦЕПЛЕНИЯ									
1	80-1601090-A	ДИСК СЦЕПЛЕНИЯ									
2	85-1601130-01	ДИСК ВЕДОМЫЙ									
3	M12X1,25-6H.6.019 (S18)	ГАЙКА									
4	12.OT (252137-П2)	ШАЙБА									
<div>Подгруппа 1022. Установка насоса шестерённого (Рис.17)</div>											
	240-1022040 или (-05, -0,9) 240-1022040-10 или (-06, -07, -08, -11, -12)	УСТАНОВКА НАСОСА ШЕСТЕРЕННОГО									
1	НШ 10Ж-3 или НШ 10Ж-04Л или НШ 10Б-3Л НШ 14Ж-3Л	НАСОС ШЕСТЕРЕННЫЙ									
2	M8-6gX 30.88.35.016	БОЛТ									
3	M8-6gX 70.88.35.016	БОЛТ									
4	8.65Г.06	ШАЙБА									
5	240-1022062	ПРОКЛАДКА									
6	240-1022075-A1	ПРОКЛАДКА									
	240-1022030	ПРИВОД ГИДРОНАСОСА									
7	240-1022061-Б	ШЕСТЕРНЯ ПРИВОДА ГИДРОНАСОСА									
8	240-1022069	КОРПУС									
9	240-1307064-01 или A52	КОЛЬЦО СТОПОРНОЕ									
10	B25	КОЛЬЦО									
11	205K	ШАРИКОПОДШИПНИК									
<div>Подгруппа 3509. Установка пневмокомпрессора (Рис. 18)</div>											
	240-3509030-A	УСТАНОВКА ПНЕВМОКОМПРЕССОРА									
1	A29.05.000-БЗА	КОМПРЕССОР									
2	M10-6gX 45.88.35.016	БОЛТ									
3	M10-6H.6.016(S16)	ГАЙКА									
4	10.65Г.06	ШАЙБА									
5	36-1104788	ПРОКЛАДКА									
6	240-3509037-A	ПРОКЛАДКА									
7	240-3509150	МАСЛОПРОВОД (L=352 мм)									
8	36-1104787	БОЛТ ШТУЦЕРА									
9	240-3509232	ШТУЦЕР									
10	240-3509158	ХОМУТ									
11	240-3509159	СКОБА									
12	M6-6gX 16.88.35.016	БОЛТ									
13	M6-6H.6.016(S10)	ГАЙКА									
14	6.65Г.06	ШАЙБА									
15	РД 18-29-300-1,3(13)	РУКАВ-ДЕТАЛЬ									
16	ХС-26.016	ХОМУТ СТЯЖНОЙ									

сунке№ Позиции	Номер сборочной единицы, деталей	Наименование								
		1	2	3	4	5	6	7	8	9
Группа 37. Электрооборудование Подгруппа 3701. Установка генератора (Рис. 19)										
	240-3701050-B-12 240-3701050-B	УСТАНОВКА ГЕНЕРАТОРА								
1	Г9695.3701-1 Г9945.3701-1	ГЕНЕРАТОР ГЕНЕРАТОР (не показан)								
2	245-3701069	ШАЙБА								
3	240-3701056-B	КРОНШТЕЙН ГЕНЕРАТОРА								
4	240-3701060-A 240-3701060-B	ЩИТОК ЩИТОК (не показан)								
5	240-3701063-01 240-3701063	ПЛАНКА ПЛАНКА (не показана)								
6	240-3701068-Б-01 240-3701068-Б	РАСТЯЖКА РАСТЯЖКА (не показана)								
7	240-3701069-B	СКОБА								
8	50-1002073	ШАЙБА УПОРНАЯ								
9	M8-6H.6.016(S13)	ГАЙКА								
10	M10-6H.6.016(S16)	ГАЙКА								
11	M8-6gX 20.88.35.016	БОЛТ								
12	M 8-6gX 25.88.35.016	БОЛТ								
13	M 8-6gX100.88.35.016 M 8-6gX95.88.35.016	БОЛТ БОЛТ (не показан)								
14	M10-6gX 20.88.35.016	БОЛТ								
15	M10-6gX 30.88.35.016	БОЛТ								
16	M10-6gX 55.88.35.016	БОЛТ								
17	M12-6gX 30.88.35.016	БОЛТ								
18	8.65Г.06	ШАЙБА								
19	10.65Г.06	ШАЙБА								
20	M10-6gx50.88.35.016	БОЛТ (входит в подгруппу 1307, поз.2)								
21	10.65Г.06	ШАЙБА (входит в подгруппу 1307, поз.3)								
Подгруппа 3707. Установка электрофакельного подогревателя (Рис. 20)										
	245-3707110-A	УСТАНОВКА ЭЛЕКТРОФАКЕЛЬНОГО ПОДОГРЕВАТЕЛЯ								
1	245-3707130-A	ТРУБОПРОВОД								
2	240-3707115-A1	ПРОКЛАДКА								
3	240-1007209	ПРОКЛАДКА								
4	36-1104787	БОЛТ ШТУЦЕРА								
5	36-1104788-01	ПРОКЛАДКА								
6	ЭФП-8101500 или ЭФП-8101500-01	ЭЛЕКТРОФАКЕЛЬНЫЙ ПОДОГРЕВАТЕЛЬ								
7	M6-6gX 20.88.35.016	БОЛТ								
8	6 65Г 06	ШАЙБА								
9	ЭФП-8101504	ШАЙБА								
10	ЭФП-8101627-B	БОЛТ ШТУЦЕРА								
11	ЭФП-8101696	ИЗОЛЯТОР								
12	M4-6H.6.016(S7)	ГАЙКА								
13	M5-6H.6.016(S8)	ГАЙКА								
14	4.01.08КП.019	ШАЙБА								
15	4 65Г 06	ШАЙБА								
16	5 65Г 06	ШАЙБА								

сунке№ Позиции	Номер сборочной единицы, деталей	Наименование									
		1	2	3	4	5	6	7	8	9	
Подгруппа 3708. Установка стартера (Рис. 21)											
	245-3708030-17 245-3708030-14	УСТАНОВКА СТАРТЕРА									
1	AZJ 3353 или 7402.3708	СТАРТЕР									
2	M12-6H.6.016(S18)	ГАЙКА									
3	M12-6gX 30.88.35.016	БОЛТ									
4	M12-6gX 45.88.35.016	БОЛТ									
5	12.65Г.06	ШАЙБА									

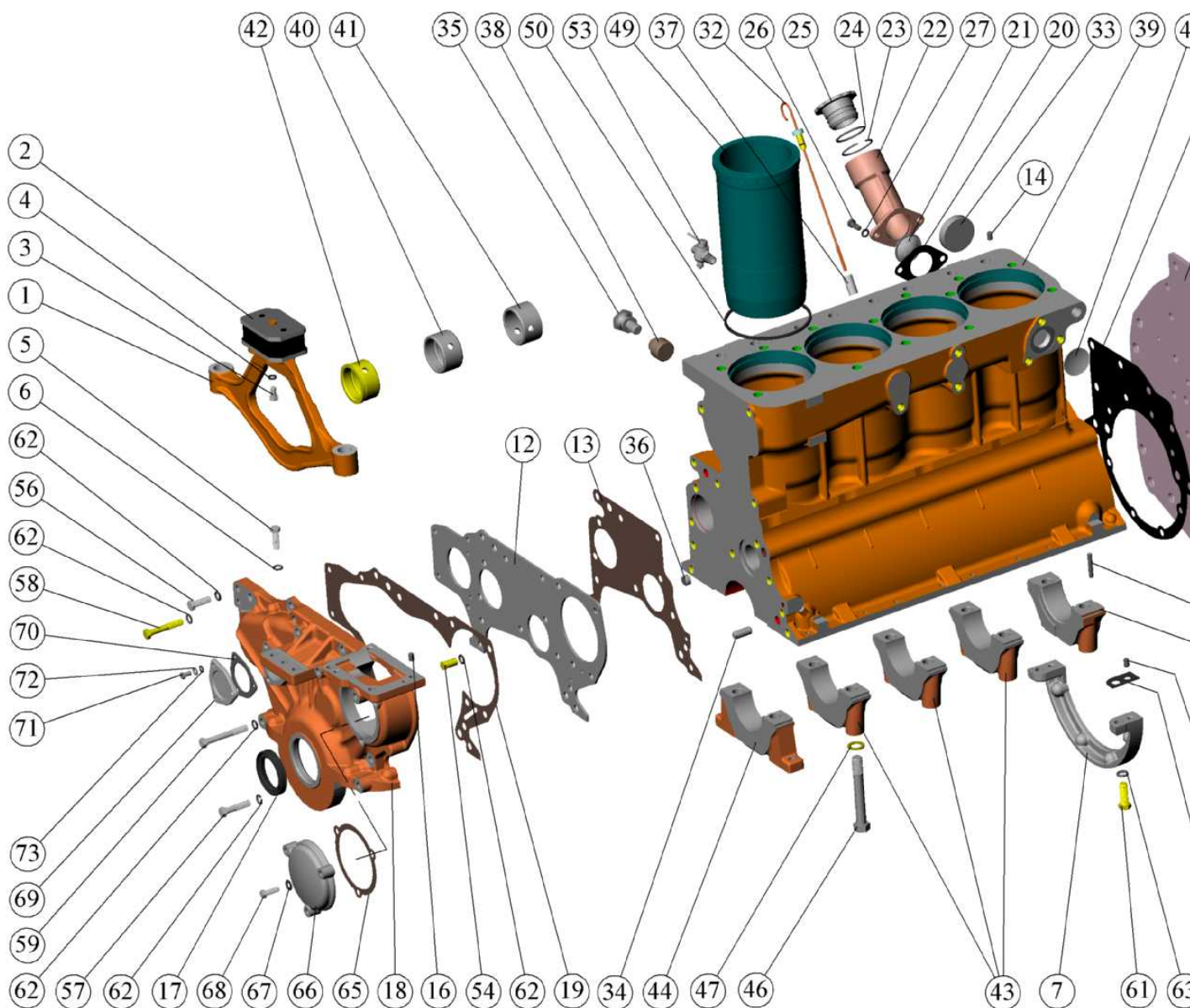


Рис. 1 Блок цилиндров. Установка передней опоры

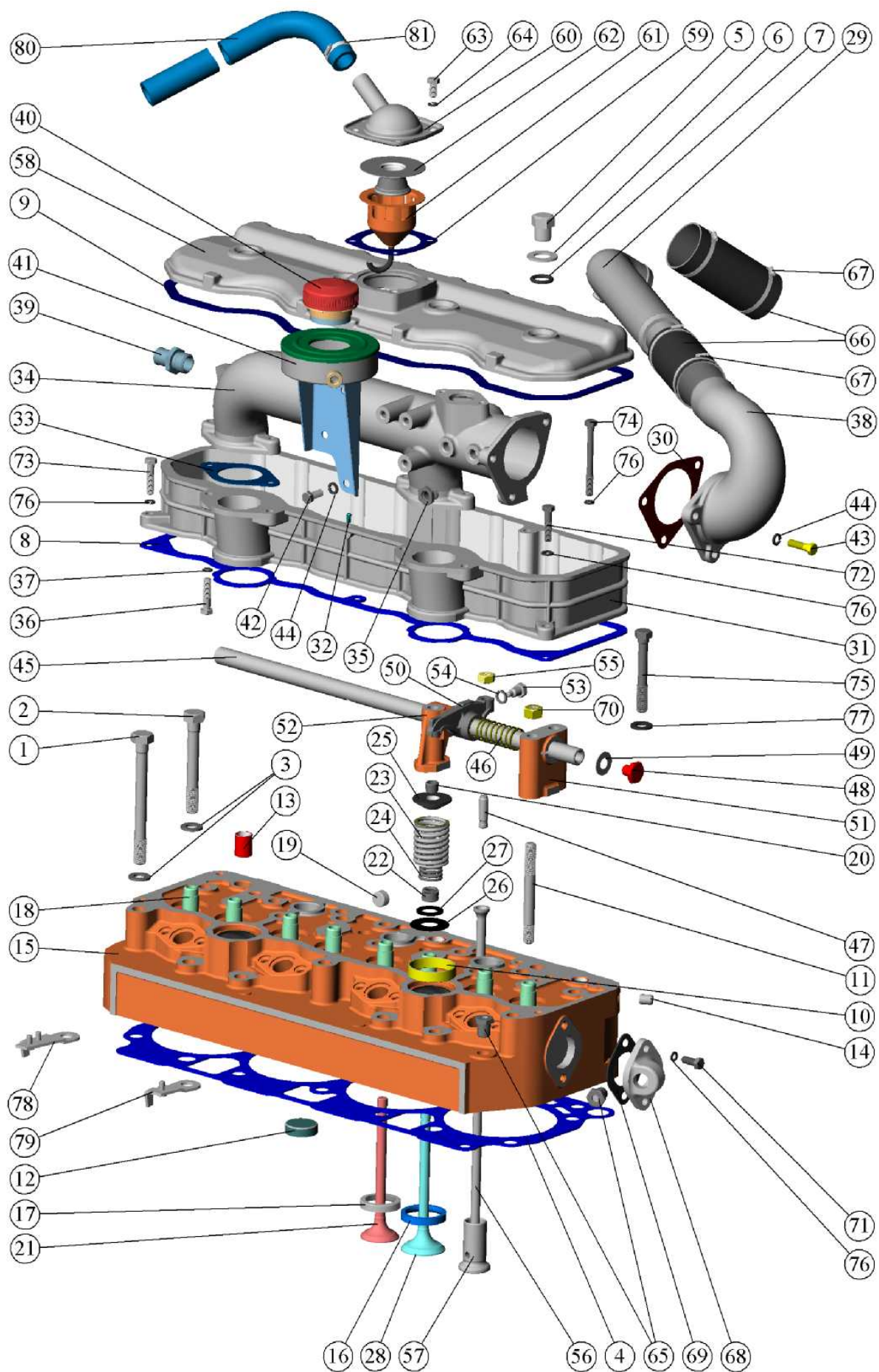


Рис. 2 Установка головки цилиндров. Клапаны и толкатели клапанов

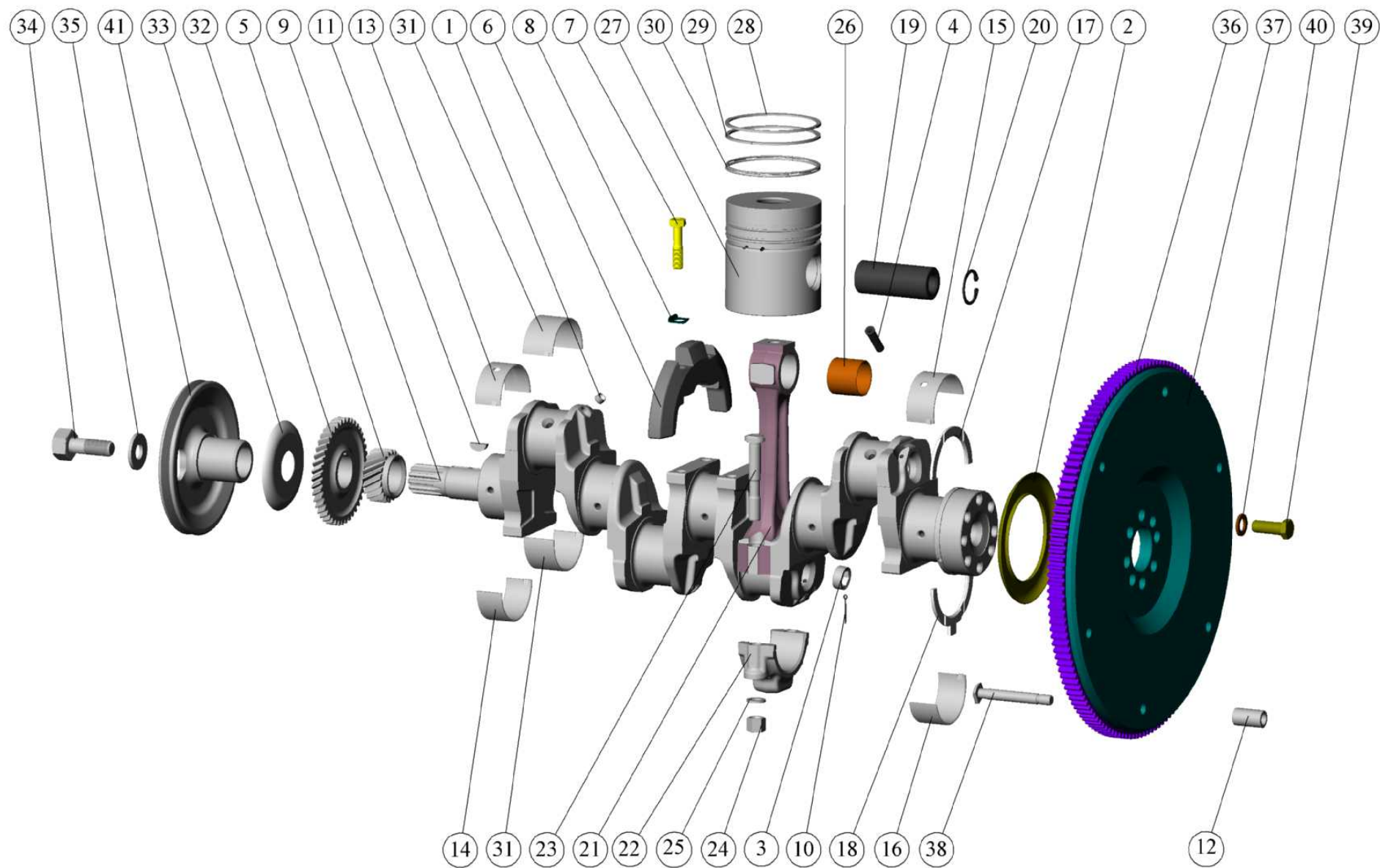


Рис. 3 Поршни и шатуны. Коленчатый вал и маховик

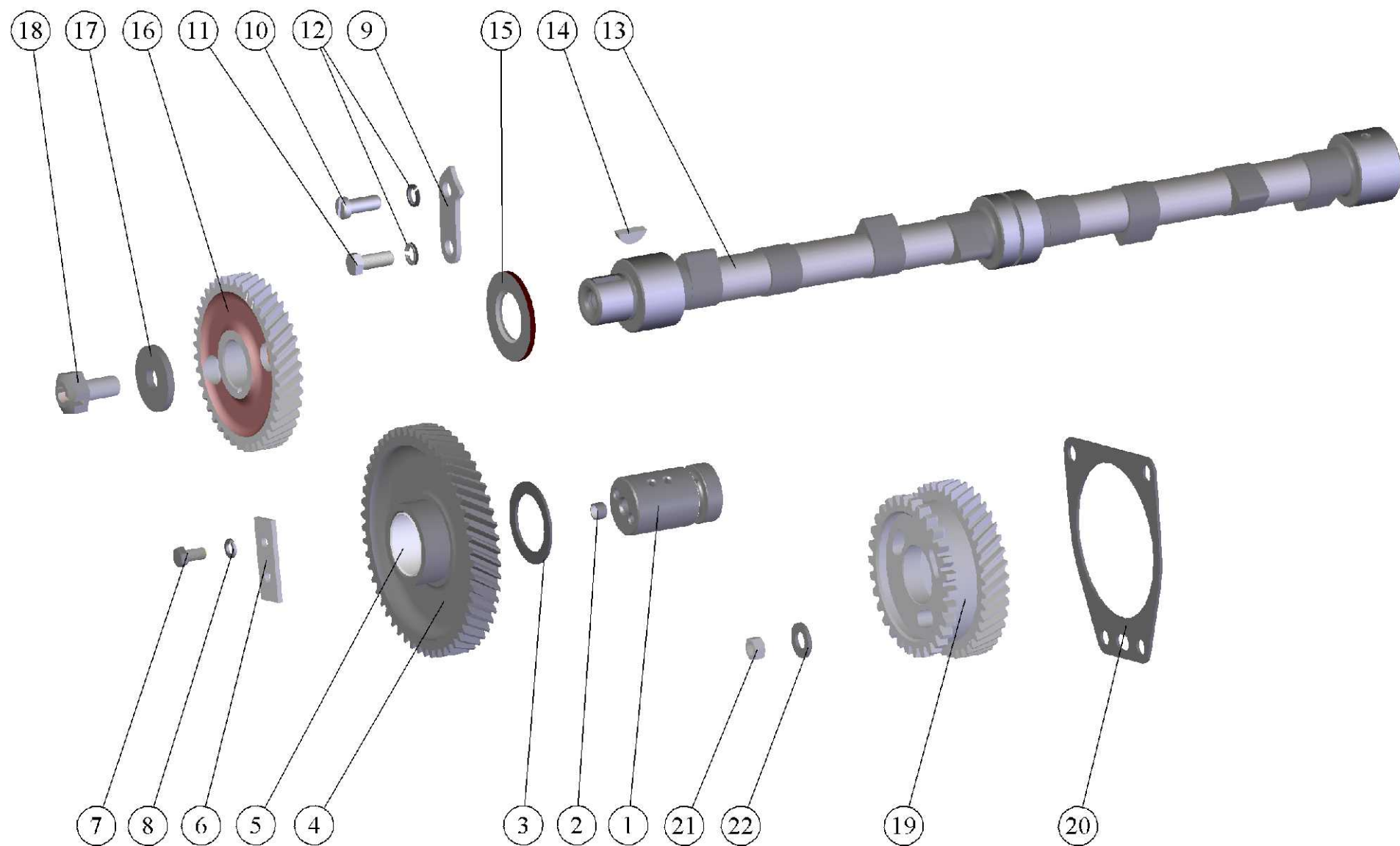


Рис. 4 Распределительный механизм

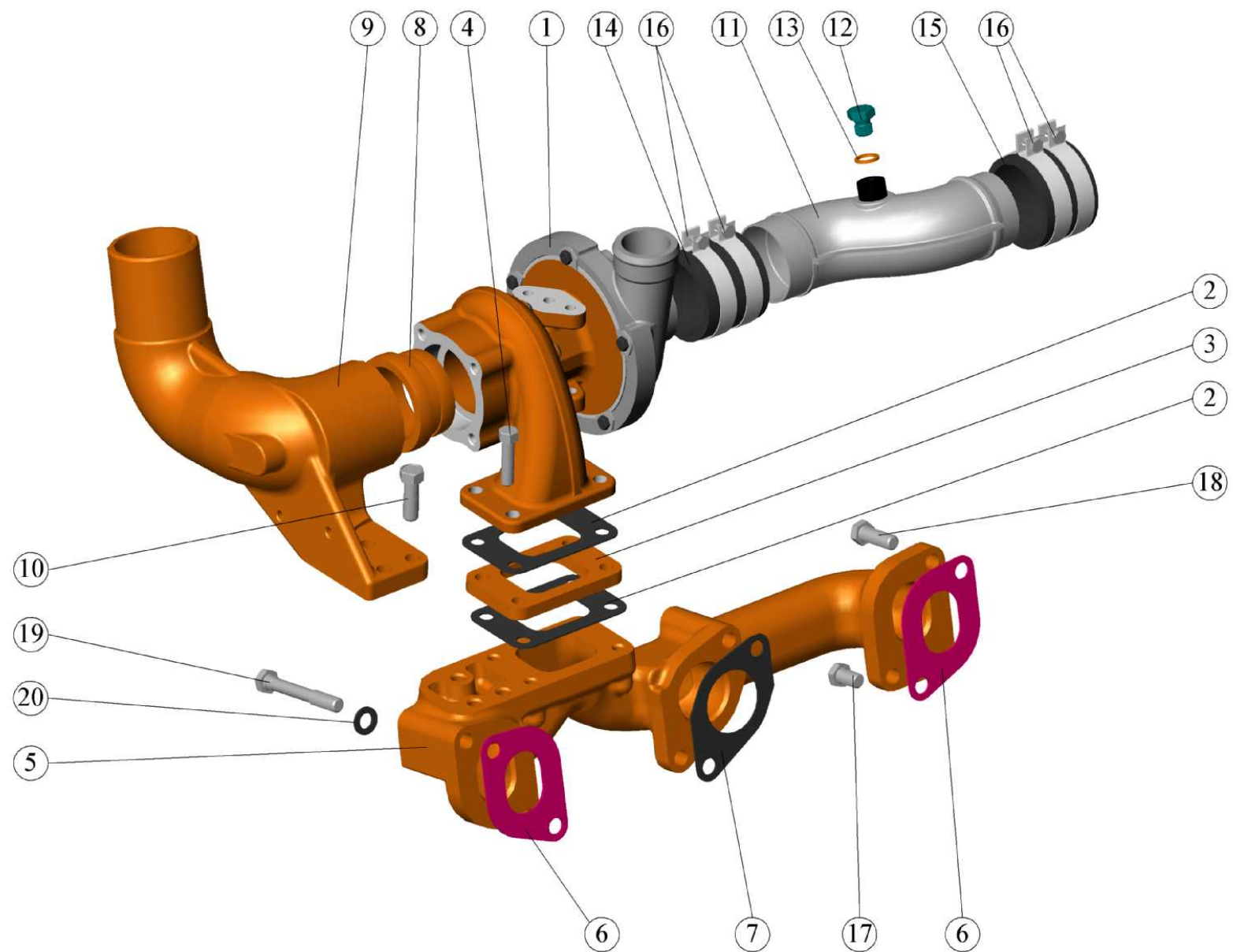


Рис. 5 Система впуска и выпуска

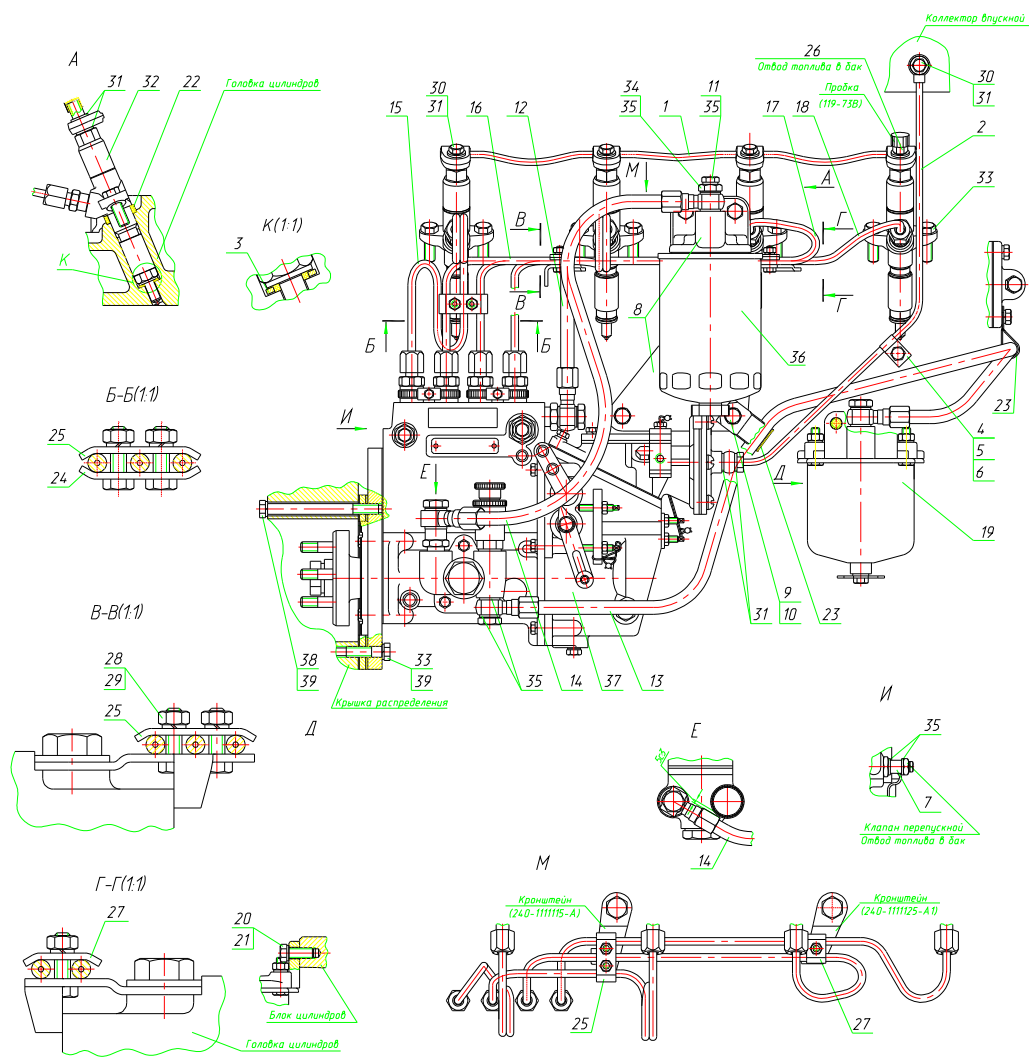


Рис. 6 Топливные трубопроводы и установка топливной аппаратуры

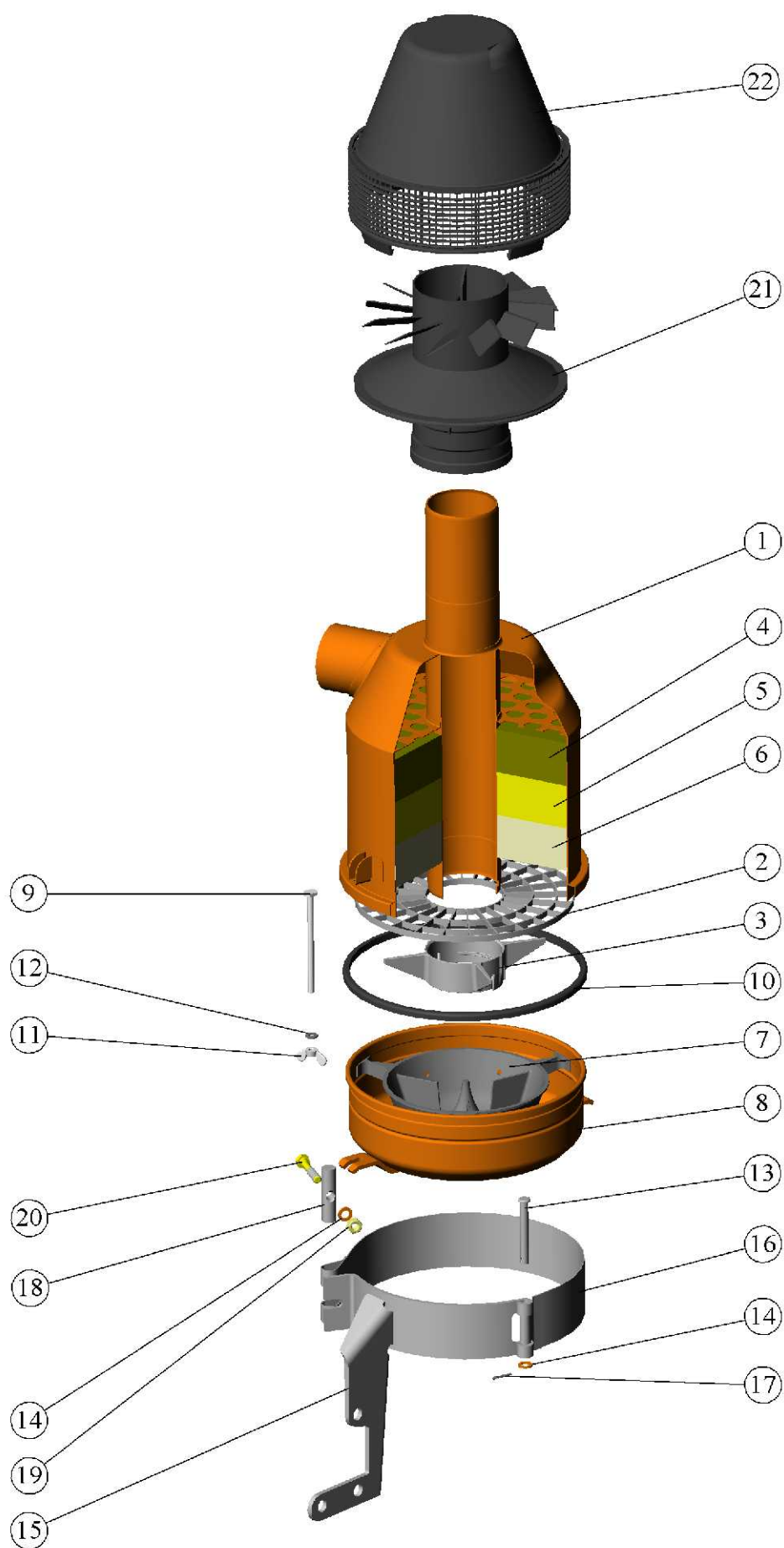


Рис. 7 Воздухоочиститель

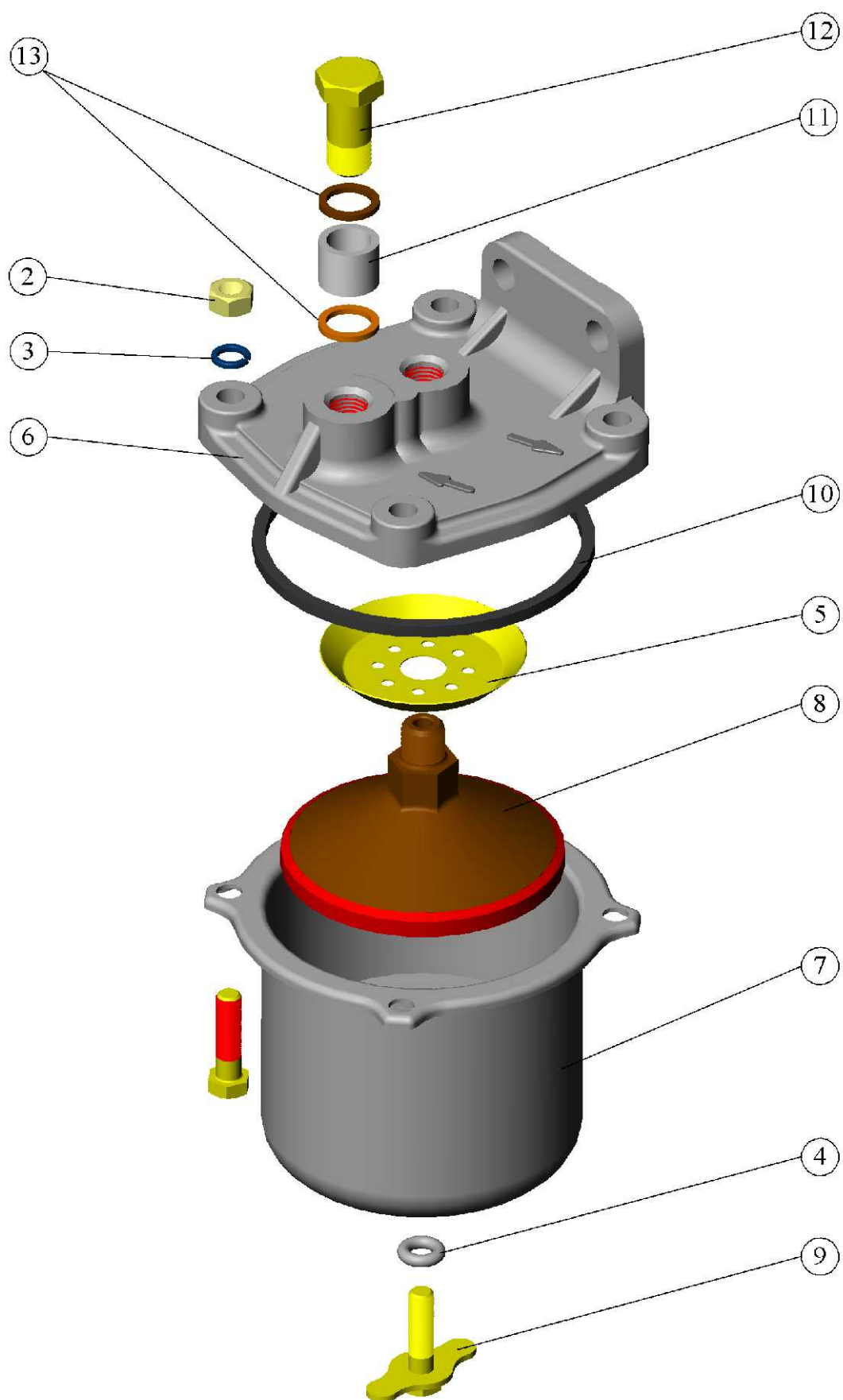


Рис. 8 Фильтр топливный грубой очистки

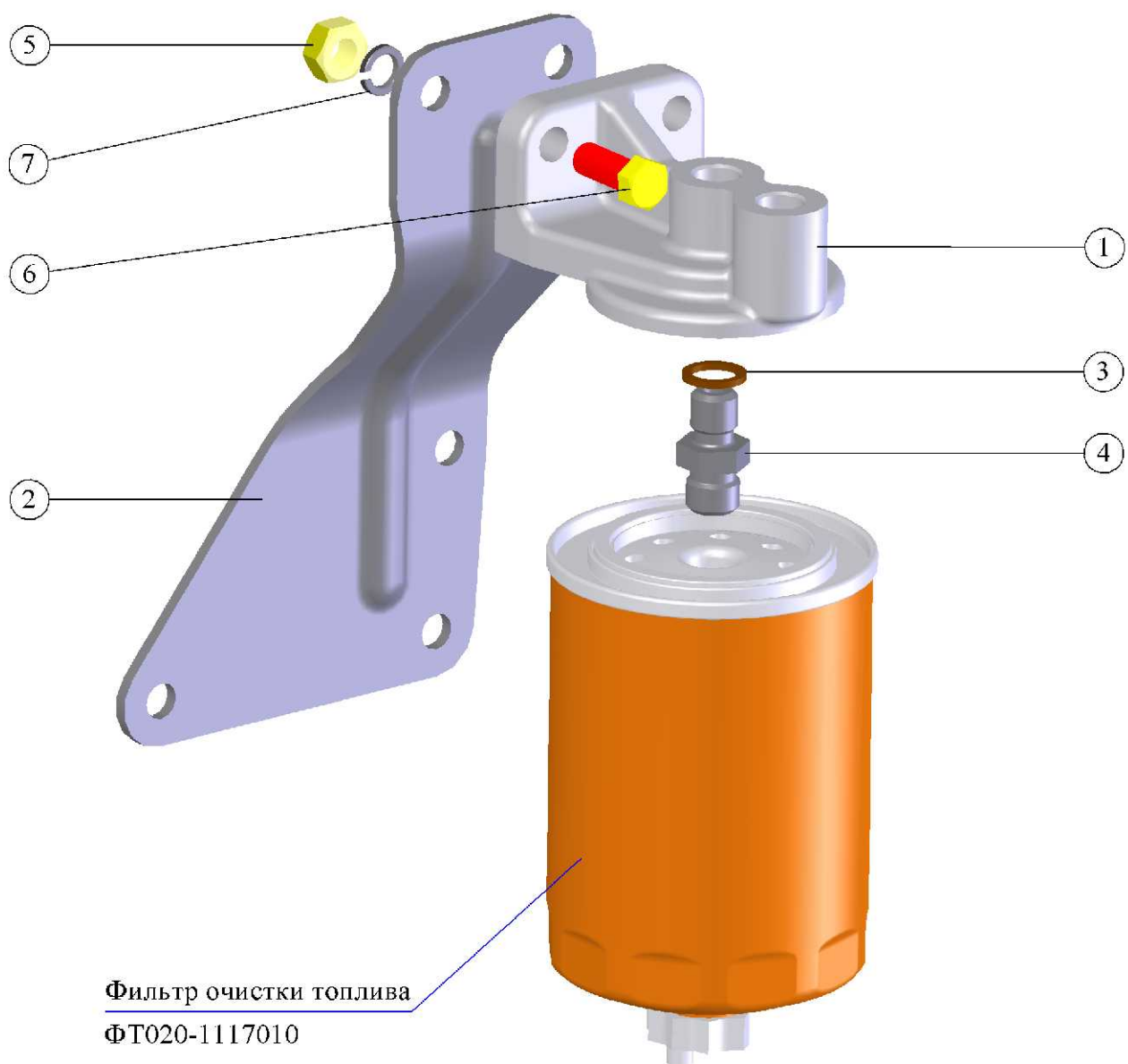


Рис. 9 Корпус фильтра очистки топлива

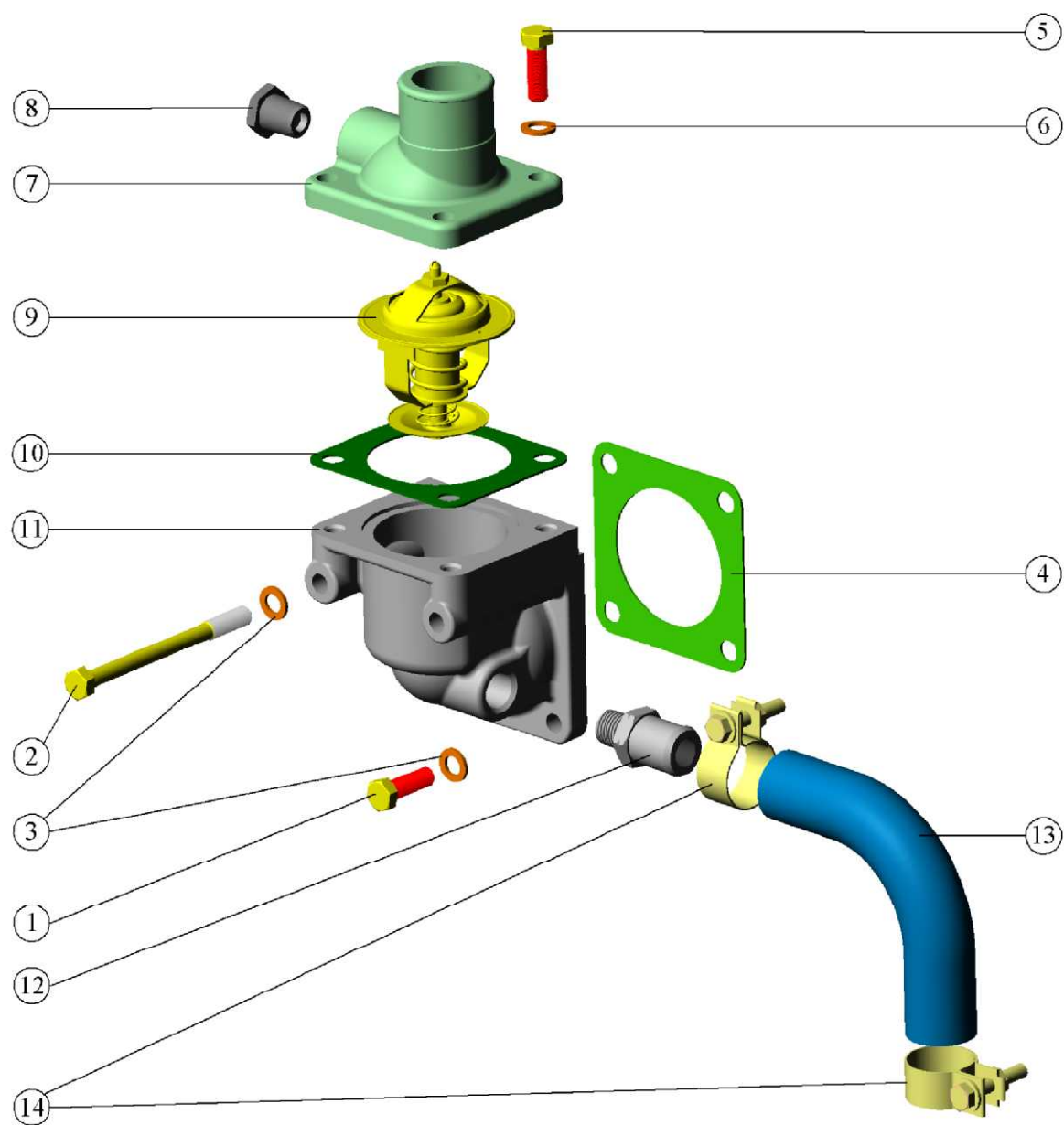


Рис. 10 Установка термостата

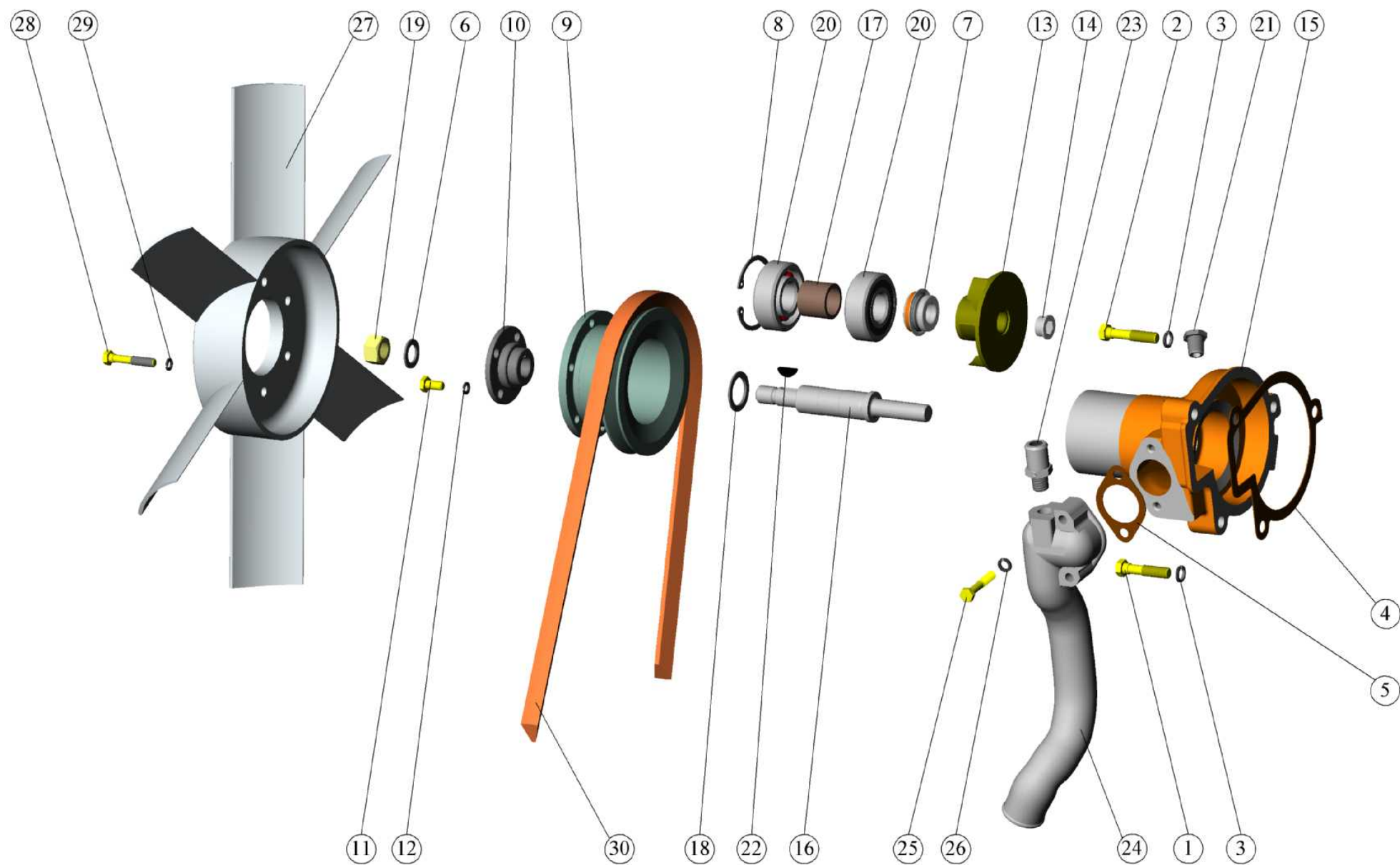


Рис. 11 Установка водяного насоса. Установка вентилятора



Рис. 12 Установка масляного картера

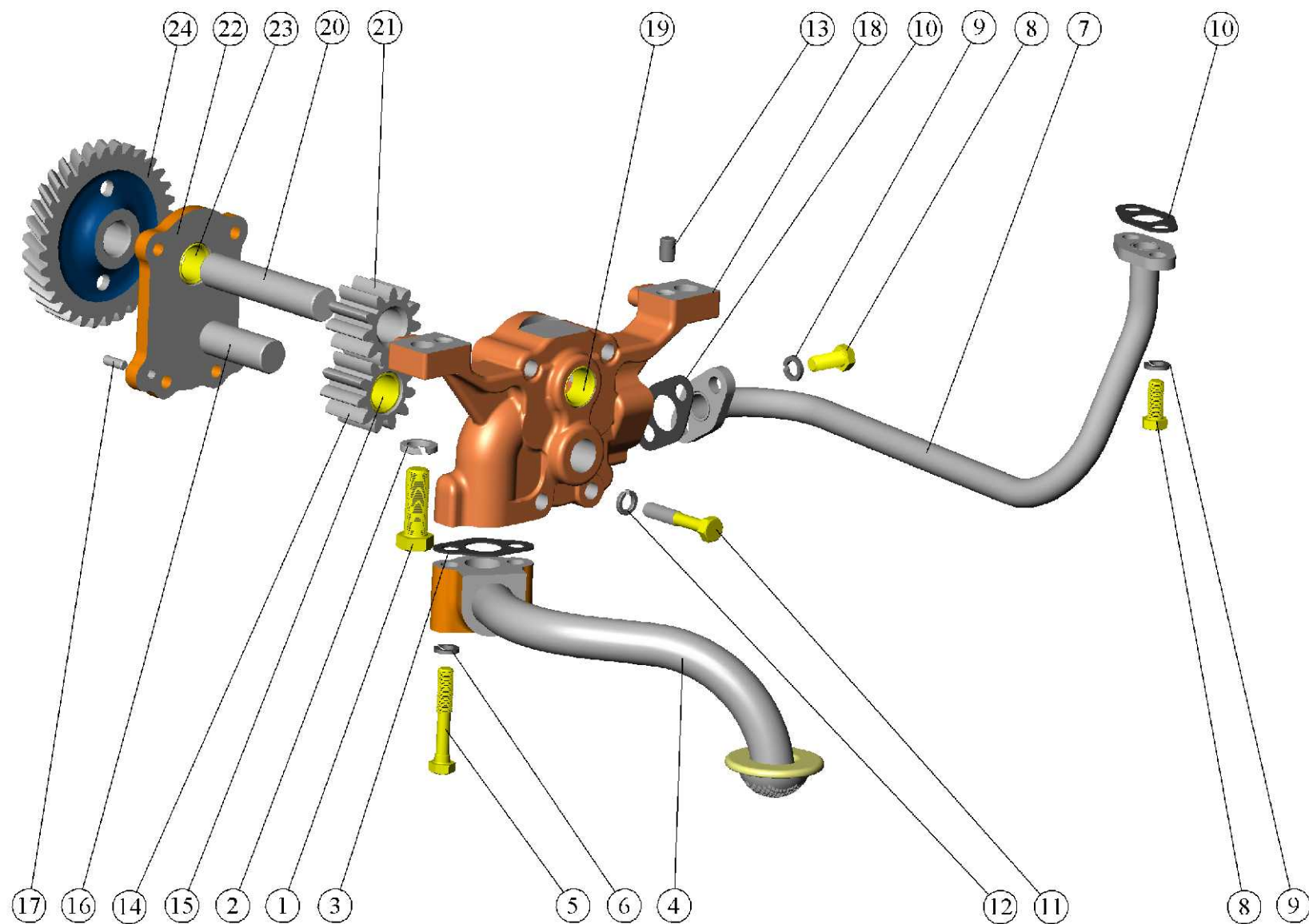


Рис. 13 Установка масляного насоса. Установка приёмника масляного насоса

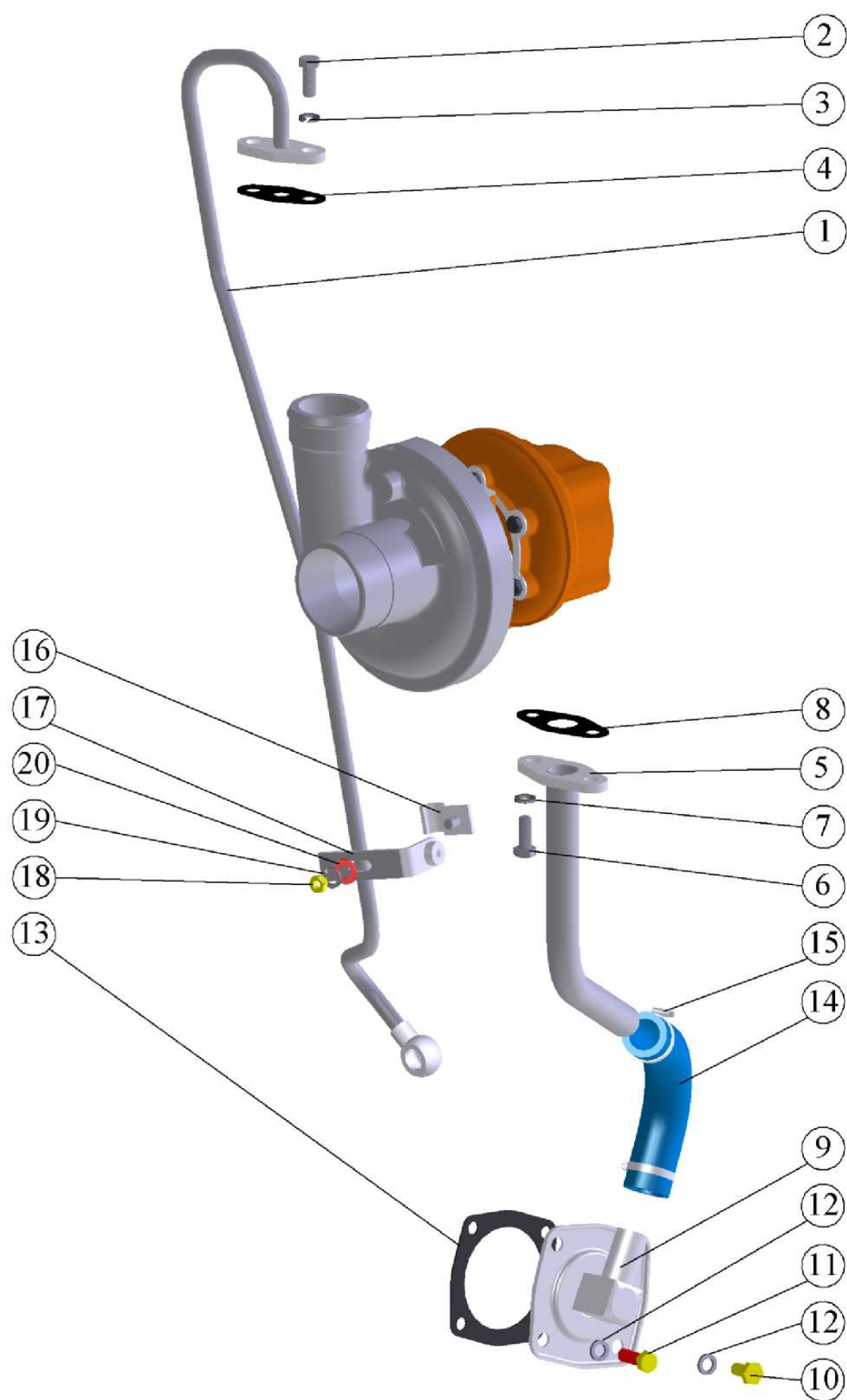


Рис. 15 Маслопроводы турбокомпрессора

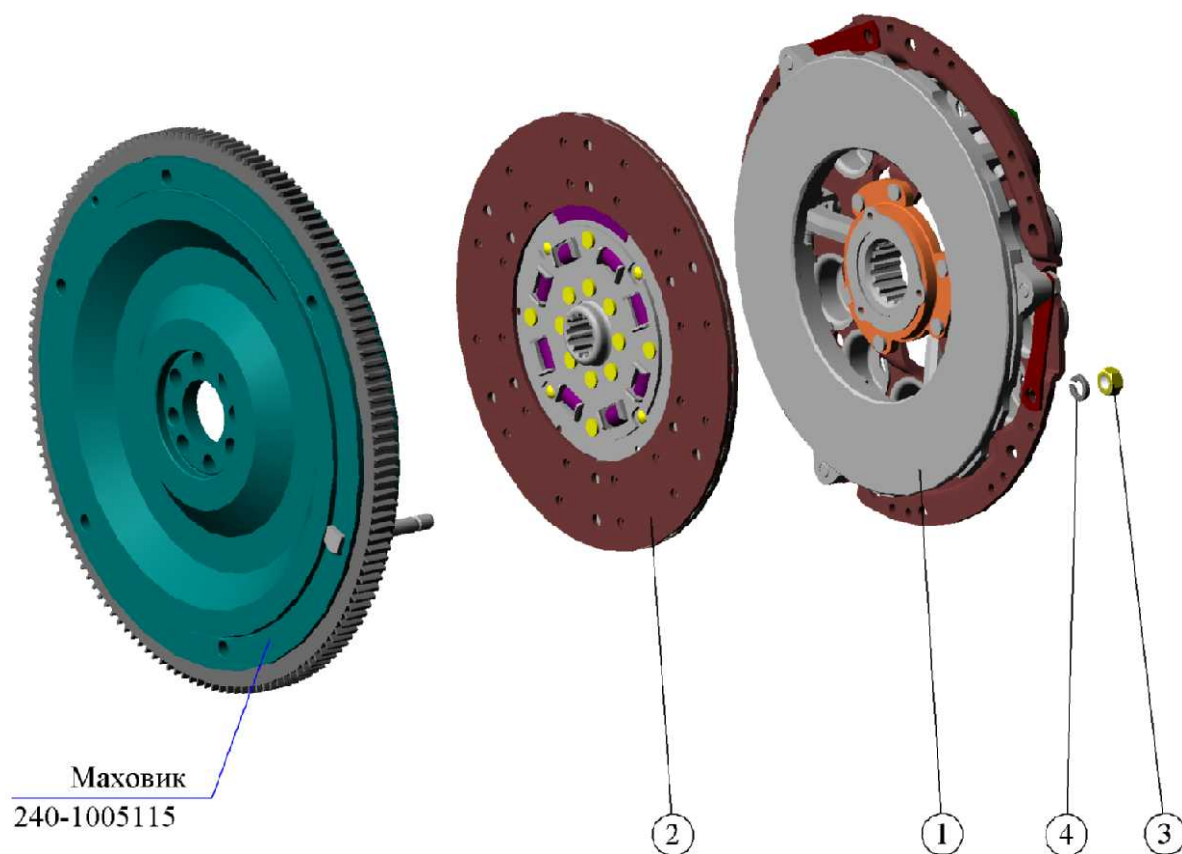


Рис. 16 Установка муфты сцепления

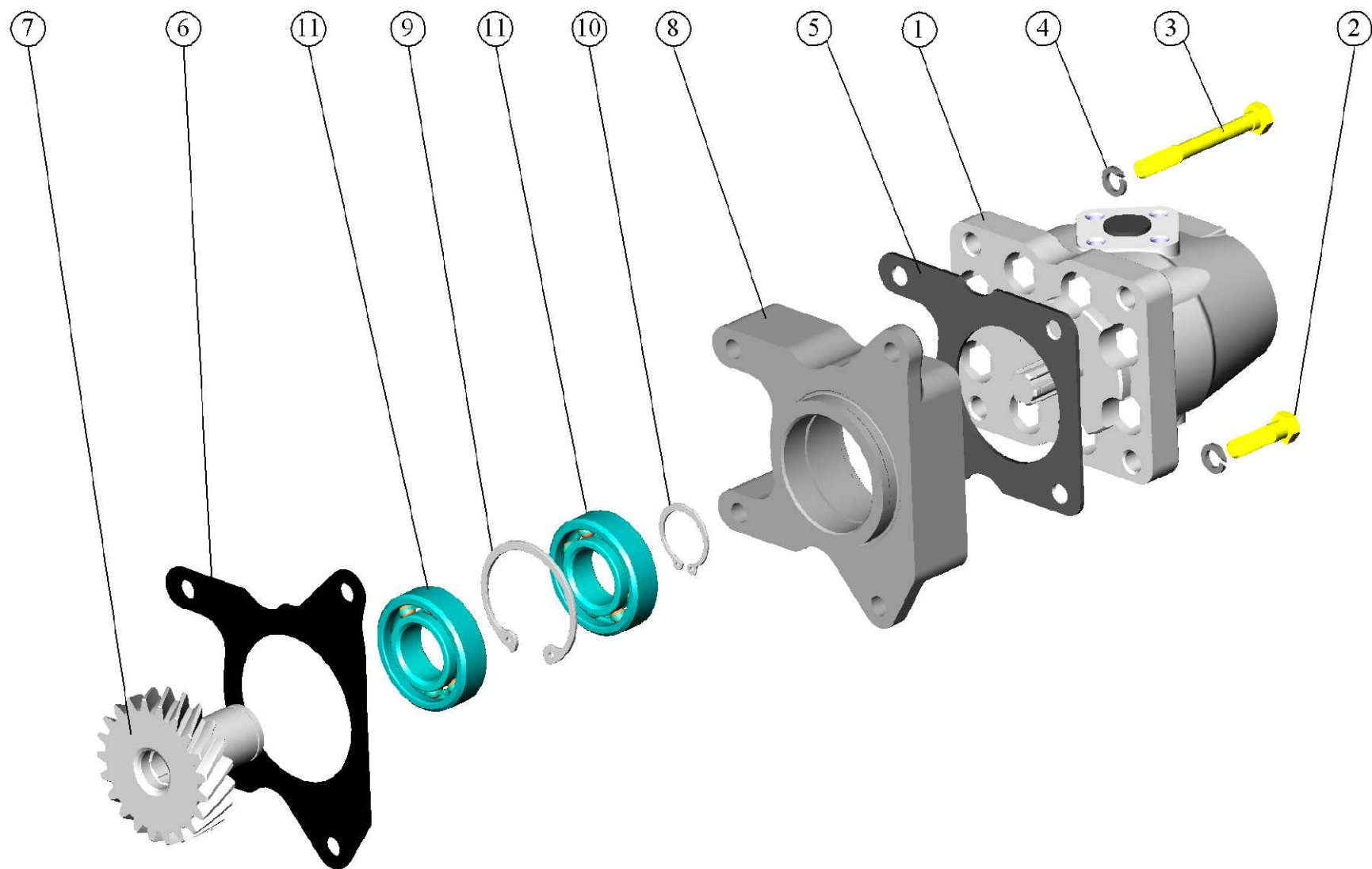


Рис. 17 Установка насоса шестерённого

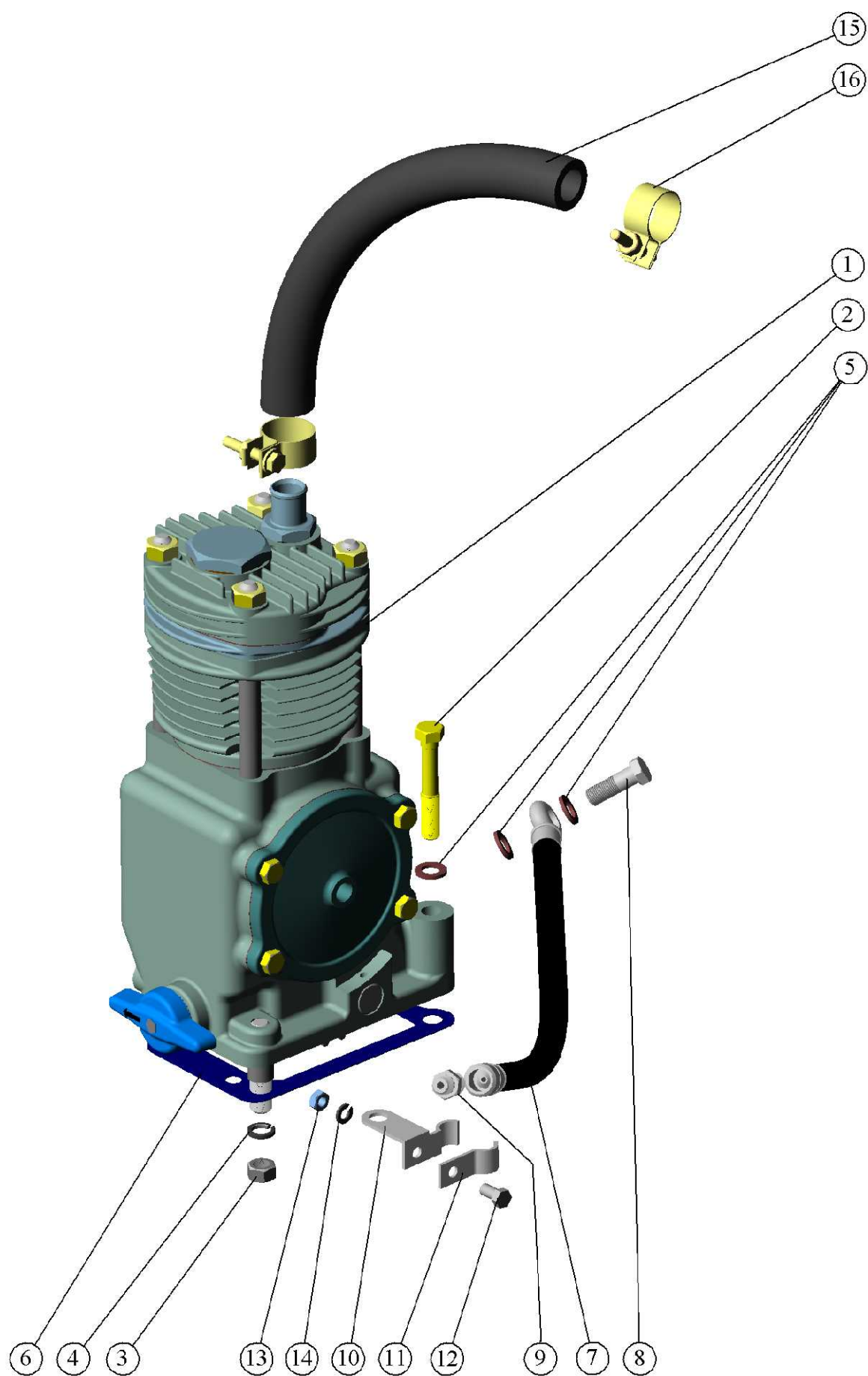


Рис. 18 Установка пневмокомпрессора

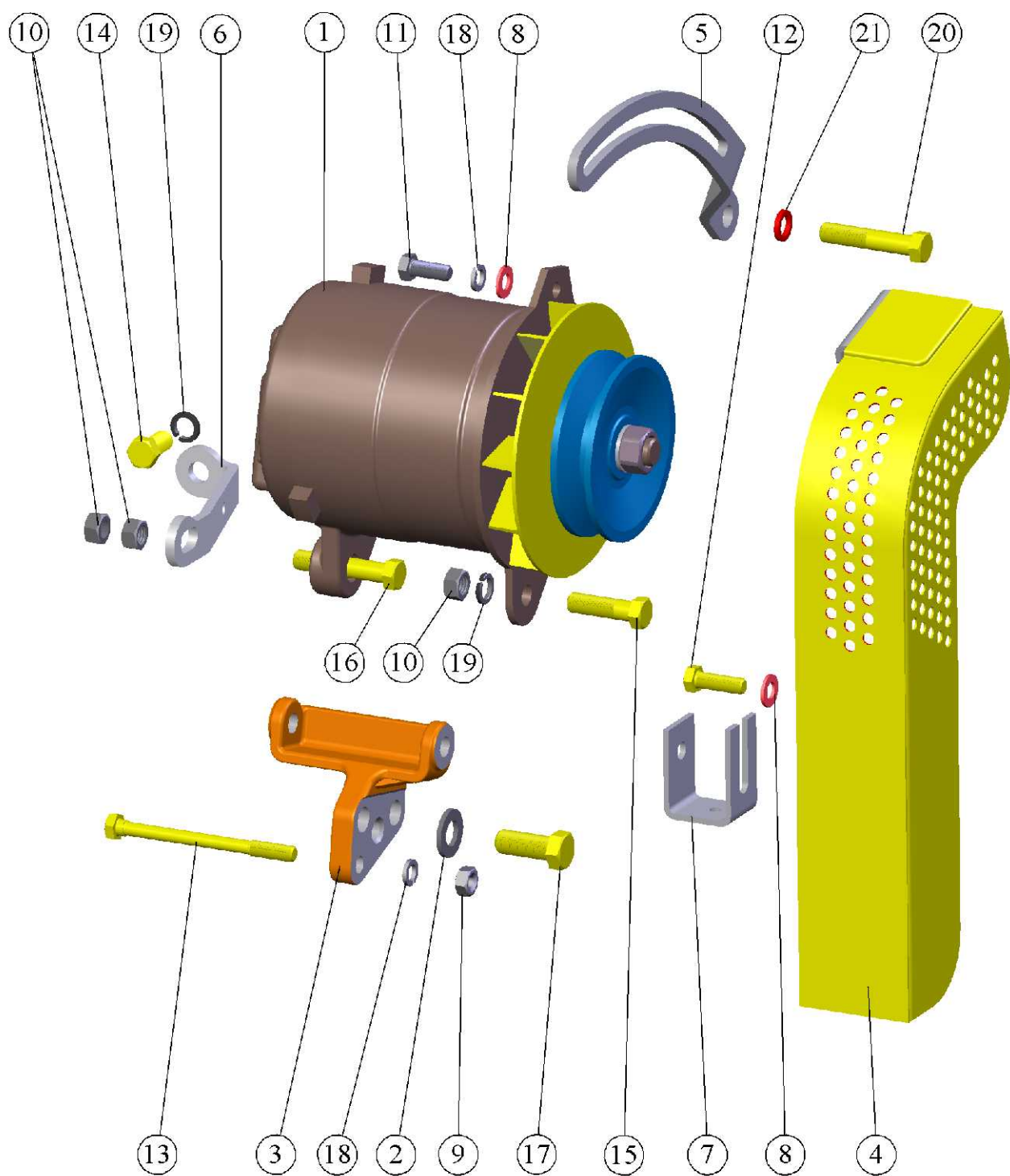


Рис. 19 Установка генератора

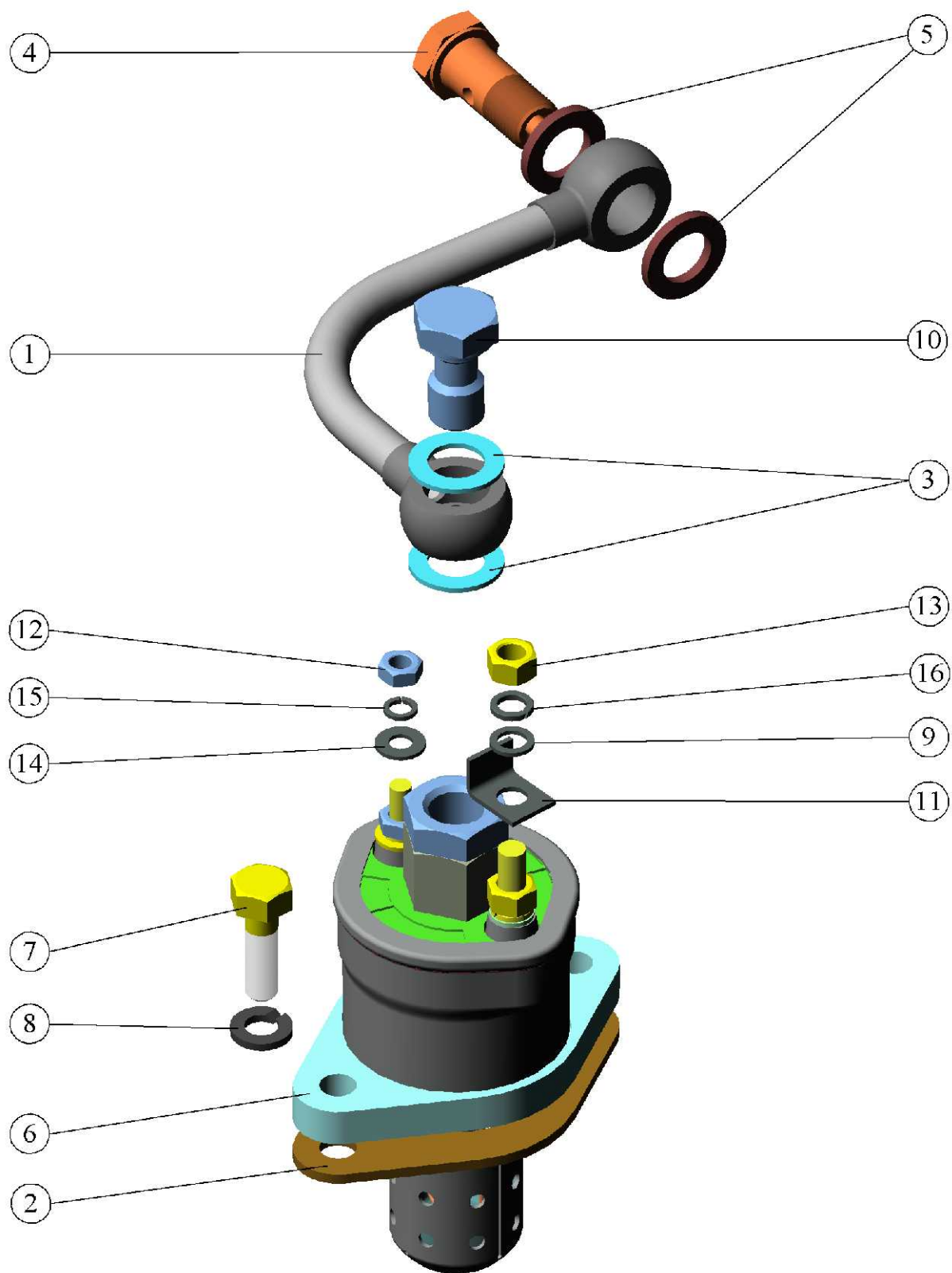


Рис. 20 Установка электрофакельного подогревателя

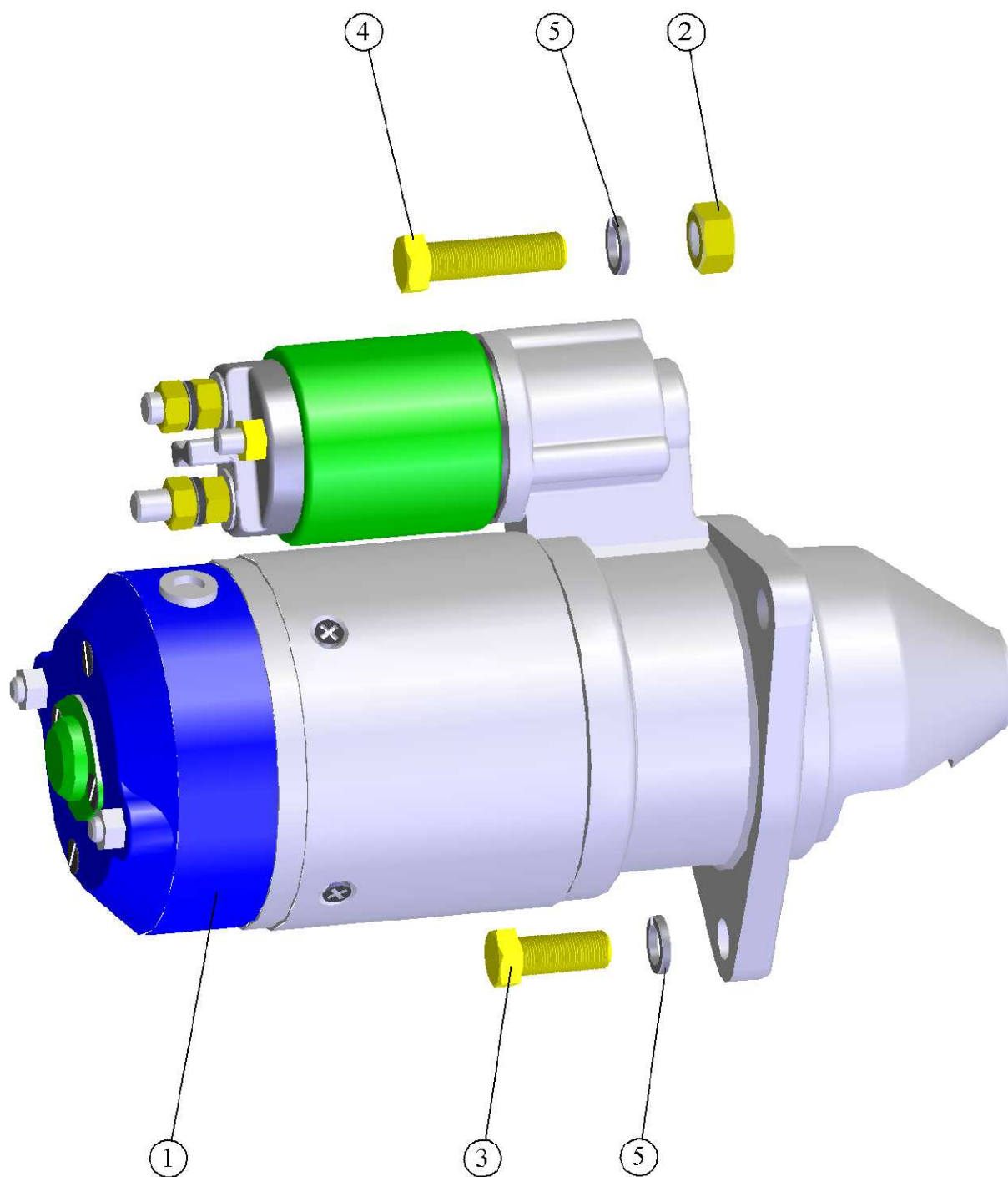


Рис. 21 Установка стартера